

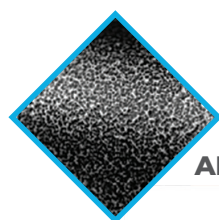
STA3



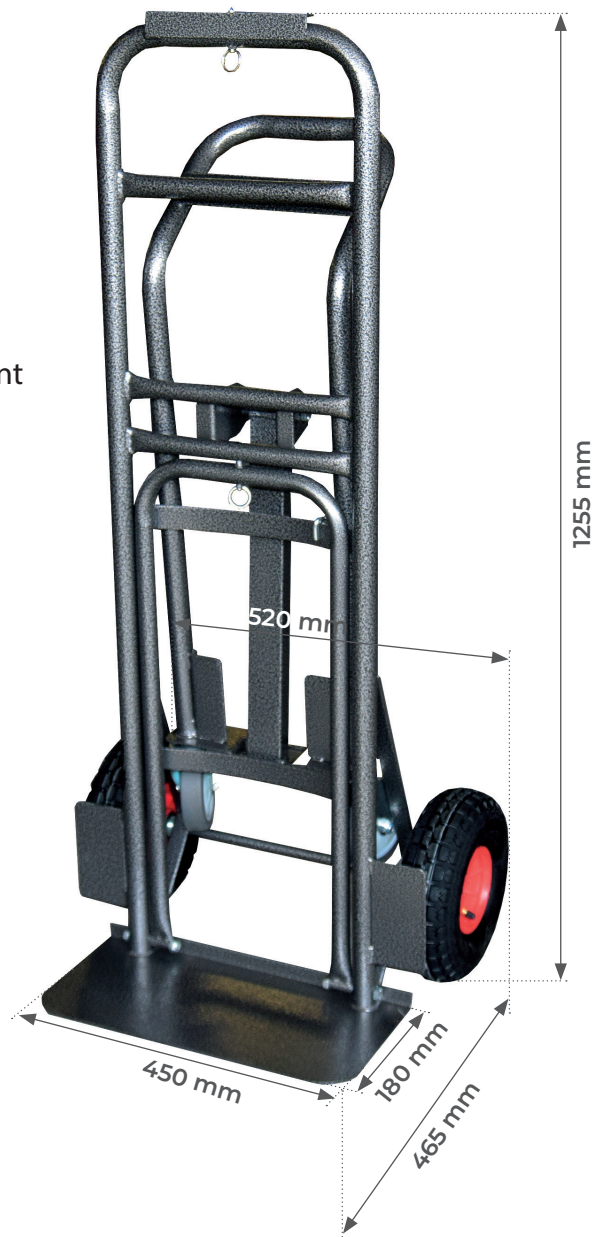
Diabie / chariot acier 3 en 1 250 / 350 kg

LES + PRODUITS

- Capacité de 250 kg (diabie) et 350 kg (chariot)
- Conception en tube d'acier mécano-soudé
- Se transforme aisément de diabie à chariot
- Peinture martelée anti-rayure
- Roues de grand diamètre pour un meilleur franchissement et une meilleure roulabilité



**PEINTURE MARTELÉE
ANTI-RAYURE**



Modèle			STA3
Capacité mode chariot	kg		350
mode diabie	kg		250
Dimensions hors tout (LxPxh) mode chariot	mm		520 x 1480 x 965
mode diabie	mm		520 x 465 x 1255
Dimensions bavette fixe (LxP)	mm		450 x 180
Dimensions bavette repliable (LxP)	mm		669 x 300
Roues gonflables	mm		Ø 260
Roues arrière caoutchouc	mm		Ø 125
Poids	kg		24

OPTION ROUES INCREVABLES

Montées sur jantes PP haute densité avec roulements à billes double étanchéité 60042RS

