

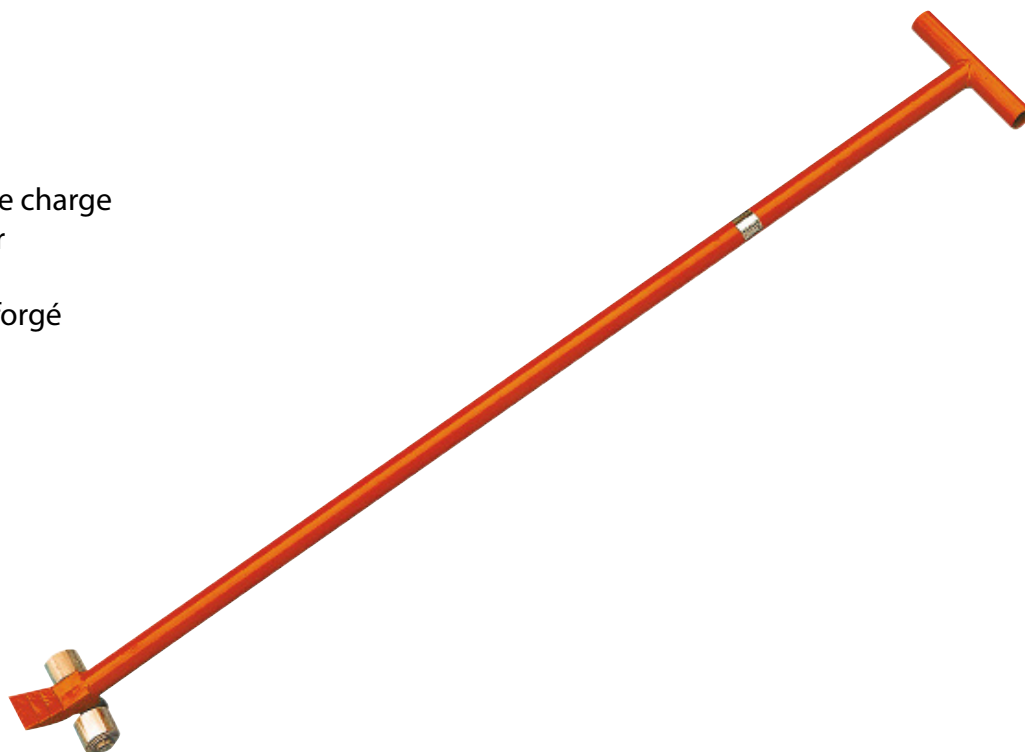
Barre de levier

1.5 tonne

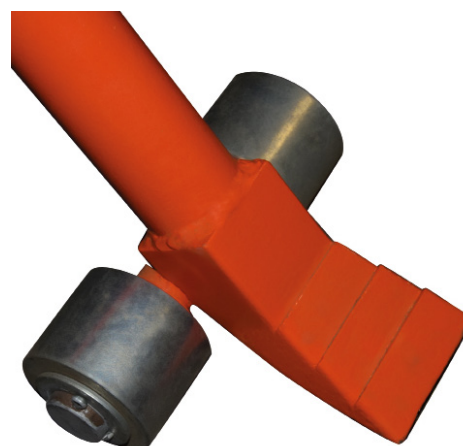


RC15

- Capacité de 1,5 tonne
- Idéal pour soulever une charge avant de la positionner sur des rouleaux
- Construction en acier forgé



1.5
TONNE



Modèle		RC15
Capacité	t	1,5
Longueur	mm	2000
Galets acier	mm	Ø 70
Roues	mm	Ø 55
Poids	kg	19