

PS12/16 CB-ION

Gerbeur électrique lithium porte à faux autoporté avec une capacité de charge de 1200 et 1600 kg



INTRODUCTION

La série des gerbeurs porte à faux PS CB-ION est l'outil idéal pour les applications où le gerbage de marchandises sur des rayonnages à faible et moyenne hauteur est limité à quelques heures par jour.

Ces gerbeurs peuvent être utilisés dans des applications où les gerbeurs conventionnels ne conviennent pas du fait de leurs longerons, par exemple pour le levage de palettes fermées (avec fond) directement depuis le sol.

Les capacités des gerbeurs porte à faux de la série PS CB-ION ont de 1200 et 1600 kg et leurs hauteurs d'élévation peuvent aller jusqu'à 4500 mm.

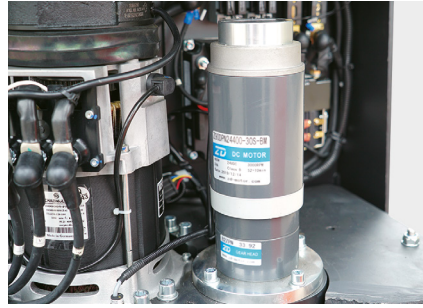
// AVANTAGES

- Structure compacte: empattement court et faible rayon de braquage. Parfaitement adapté pour les applications en allées étroites
- Grande efficacité et vitesse de conduite élevée: 7 km/h à pleine charge, 8 km/h sans charge
- Optimisation de la structure globale pour une stabilité et une sécurité accrues
- Extraction latérale de la batterie pour en assurer un remplacement simple, rapide et efficace
- Positionnement précis des charges grâce à la commande de levée proportionnelle

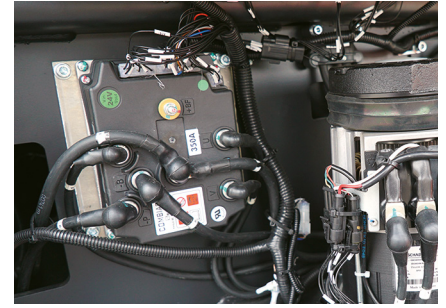




Un moteur puissant à courant alternatif conçu et fabriqué par Schabmüller. Vitesse allant jusqu'à 8km/h, le réducteur est fabriqué par Kordel. De plus, les roues motrices Rader Vogel importées d'Allemagne contribuent à la durée de vie du bloc moteur.



Le système de direction assistée électrique peut contrôler rapidement et précisément la position du volant avec une grande fiabilité tout en respectant les normes de sécurité.



Les variateurs italiens Zapi offrent une solution de haute performance fiable et flexible.



Timon allemand Rema avec système de contrôle fiable et ergonomique.



Groupe hydraulique français HPI permettant d'assurer un positionnement précis des fourches pendant le levage et la descente. L'accélération et la décélération sont plus douces. Idéal pour la manipulation d'objets fragiles.

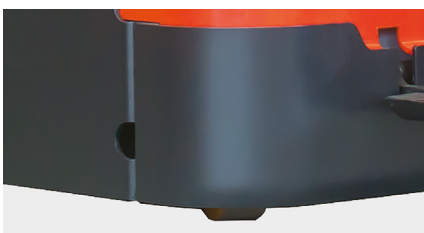


Le dispositif multifonctionnel peut afficher l'état de service de l'appareil, le temps d'utilisation, l'état de charge de la batterie, la vitesse de conduite et l'angle de braquage.

Le port de chargement USB permet d'alimenter d'autres appareils.



La plateforme et les bras de protection rabattables ainsi que la nouvelle structure interne du châssis permettent de réduire au maximum la longueur totale du gerbeur et d'obtenir un rayon de braquage plus réduit. En outre, la structure sur amortisseur de la plateforme autoportante rend les opérations plus confortables.



L'épaisseur du carter (8mm) assure la solidité de la carrosserie de l'appareil. Le couvercle en fer de la batterie contribue également à renforcer la protection de l'ensemble.

COMPOSANTS HAUT DE GAMME

REMA

Timon Rema à fonctions multiples avec interrupteurs ergonomiques sans contact
(allemand)

Moteur de traction AC Schabmüller
(allemand)

SCHABMÜLLER

KORDEL

Réducteur Kordel
(allemand)

Roues directrices Rader Vogel
(allemandes)

RÄDER-VOGEL
FOR BETTER WHEELS AND BETTER SERVICE

ZAPI

Variateur Zapi
(italien)

Groupe hydraulique HPI
(français)

HPI

S.P.E. ELETTRONICA INDUSTRIALE

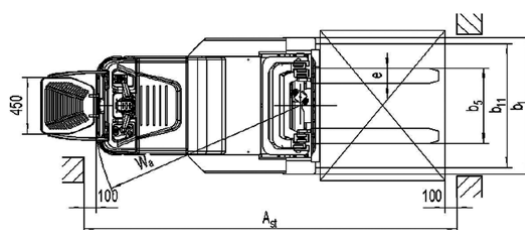
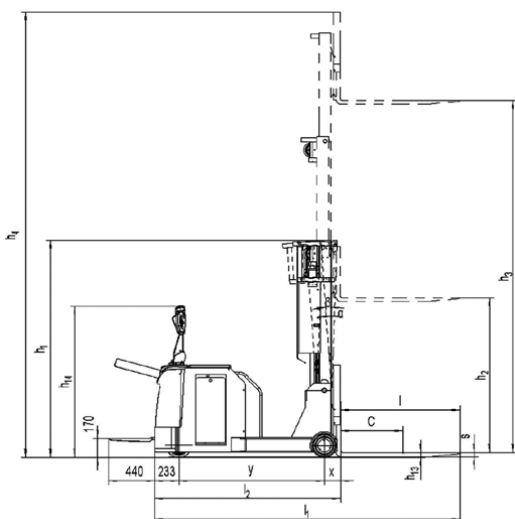
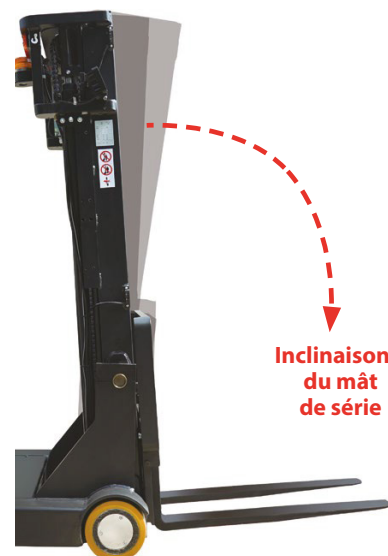
Chargeurs SPE ou ATIB
(italiens)

A.T.I.B. ELETTRONICA
Battery Chargers & Electronics

Les composants utilisés réduisent les coûts d'entretien et garantissent performance et fiabilité requises pour les tâches les plus intensives.



Panneau de contrôle d'accès par code PIN ou par lecteur de carte RFID en option. Cette fonction simplifie grandement le processus d'autorisation notamment lorsque plusieurs opérateurs peuvent utiliser l'appareil.



Référence Stockman	Mât	Hauteur de mât abaissé h1 (mm)	Levée libre h2 (mm)	Levée standard h3 (mm)	Hauteur de mât déployé h4 (mm)	Poids (kg)
PS12CB-ION						
PS12CB1600-ION150AH	Simplex	2196	-	1600	2450	1870
PS12CB1600-ION200AH		2196	-	1600	2450	1870
PS12CB2500-ION150AH	Duplex	1850	-	2500	3350	1995
PS12CB2500-ION200AH		1850	-	2500	3350	1995
PS12CB3000-ION150AH		2100	-	3000	3850	2035
PS12CB3000-ION200AH		2100	-	3000	3850	2035
PS12CB3200-ION150AH		2200	-	3200	4050	2045
PS12CB3200-ION200AH		2200	-	3200	4050	2045
PS12CB3600-ION150AH		2400	-	3600	4450	2070
PS12CB3600-ION200AH		2400	-	3600	4450	2070
PS12CB4000-ION150AH		2600	-	4000	4850	2090
PS12CB4000-ION200AH		2600	-	4000	4850	2090
PS16CB-ION						
PS16CB1600-ION150AH	Simplex	2196	-	1600	2450	1970
PS16CB1600-ION200AH		2196	-	1600	2450	1970
PS16CB2500-ION150AH	Duplex	1850	-	2500	3350	2095
PS16CB2500-ION200AH		1850	-	2500	3350	2095
PS16CB3000-ION150AH		2100	-	3000	3850	2135
PS16CB3000-ION200AH		2100	-	3000	3850	2135
PS16CB3200-ION150AH		2200	-	3200	4050	2145
PS16CB3200-ION200AH		2200	-	3200	4050	2145
PS16CB3600-ION150AH		2400	-	3600	4450	2170
PS16CB3600-ION200AH		2400	-	3600	4450	2170
PS16CB4000-ION150AH		2600	-	4000	4850	2190
PS16CB4000-ION200AH		2600	-	4000	4850	2190

7. Gerbeurs électriques industriels

Caractéristiques techniques selon norme VDI 2198					
Caractéristiques	1.2	Référence - Modèle		PS12CB-ION 150AH	PS12CB-ION 200AH
	1.3	Mode de propulsion		électrique	électrique
	1.4	Type de conduite		accompagnant/autopoporté	
	1.5	Capacité nominale	$Q(t)$	1,2	1,2
	1.6	Centre de gravité	$c(mm)$	500	500
	1.8	Distance du tablier à l'axe des galets	$x(mm)$	150	150
	1.9	Empattement	$y(mm)$	1350	1350
Poids	2.1	Poids avec batteries	kg	voir tableau ci-contre	
	2.2	Charge sur essieu avec charge avant/arrière	kg	420/2945	420/2945
	2.3	Charge sur essieu sans charge avant/arrière	kg	985/1180	985/1180
Roues Châssis	3.1	Roues		polyuréthane (PU)	
	3.2	Dimensions roue motrice	$\emptyset \times w(mm)$	$\emptyset 250 \times 82$	$\emptyset 250 \times 82$
	3.3	Dimensions galets avant	$\emptyset \times w(mm)$	$\emptyset 230 \times 100$	$\emptyset 230 \times 100$
	3.5	Nombre de roues avant/arrière (x=roue motrice)		1x/2	1x/2
	3.6	Entraxe longerons	$b10(mm)$	-	-
	3.7	Entraxe roues arrière	$b11(mm)$	988	988
Dimensions	4.1	Inclinaison du tablier porte fourches avant/arrière	$^\circ$	1,5/4	1,5/4
	4.2	Hauteur mât abaissé	$h1(mm)$	voir tableau ci-contre	
	4.3	Levée libre	$h2(mm)$	voir tableau ci-contre	
	4.4	Levée standard	$h3(mm)$	voir tableau ci-contre	
	4.5	Hauteur mât déployé	$h4(mm)$	voir tableau ci-contre	
	4.9	Hauteur du timon en position de marche mini/maxi	$h14(mm)$	970/1370	970/1370
	4.15	Hauteur mini des fourches	$h13(mm)$	60	60
	4.19	Longueur hors tout	$l1(mm)$	2690	2690
	4.20	Longueur sans fourches	$l2(mm)$	1740	1740
	4.21	Largeur hors tout	$b1(mm)$	1090	1090
	4.22	Dimensions des fourches	$s/e/l(mm)$	35/100/950	35/100/950
	4.25	Largeur extérieure des fourches	$b5(mm)$	220/760	220/760
	4.32	Garde au sol	$m2(mm)$	52	52
	4.33	Largeur d'allée avec palette 1000x1200 mm transversale	$Ast(mm)$	3110	3110
	4.34	Largeur d'allée avec palette 800x1200 mm longitudinale	$Ast(mm)$	3220	3220
4.35	Rayon de giration	$Wa(mm)$	1605	1605	
Performances	5.1	Vitesse de translation sans/avec charge	km/h	8/7	8/7
	5.2	Vitesse d'élévation sans/avec charge	mm/s	200/140	200/140
	5.3	Vitesse d'abaissement sans/avec charge	mm/s	200/250	200/250
	5.8	Pente admissible sans/avec charge	%	15/6	15/6
	5.10	Frein de service		électromagnétique	
Système électrique	6.1	Moteur de traction, puissance S2 60 min	kW	2,6	2,6
	6.2	Moteur d'élévation, puissance S3 10%	kW	3 / 3,2	3 / 3,2
	6.3	Batteries selon DIN 43531/35/36 A, B, C, Non		DIN	DIN
	6.4	Tension batteries/capacité nominale K5	V/Ah	24/150	24/200
	6.5	Poids de la batterie	kg	280	290
	6.6	Consommation d'énergie selon cycle VDI	kWh/h	1,8	1,8
Divers	8.1	Type de transmission		AD	AD
	8.4	Niveau sonore oreille du conducteur selon EN12053	$dB(A)$	68	68

Caractéristiques techniques selon norme VDI 2198					
Caractéristiques	1.2	Référence - Modèle		PS16CB-ION 150AH	PS16CB-ION 200AH
	1.3	Mode de propulsion		électrique	électrique
	1.4	Type de conduite		accompagnant/autopoporté	
	1.5	Capacité nominale	$Q(t)$	1,6	1,6
	1.6	Centre de gravité	$c(mm)$	500	500
	1.8	Distance du tablier à l'axe des galets	$x(mm)$	150	150
	1.9	Empattement	$y(mm)$	1450	1450
Poids	2.1	Poids avec batteries	kg	voir tableau ci-contre	
	2.2	Charge sur essieu avec charge avant/arrière	kg	381/3484	381/3484
	2.3	Charge sur essieu sans charge avant/arrière	kg	1082/1182	1082/1182
Roues Châssis	3.1	Roues		polyuréthane (PU)	
	3.2	Dimensions roue motrice	$\varnothing \times w(mm)$	$\varnothing 250 \times 82$	$\varnothing 250 \times 82$
	3.3	Dimensions galets avant	$\varnothing \times w(mm)$	$\varnothing 230 \times 100$	$\varnothing 230 \times 100$
	3.5	Nombre de roues avant/arrière (x=roue motrice)		1x/2	1x/2
	3.6	Entraxe longerons	$b10(mm)$	-	-
	3.7	Entraxe roues arrière	$b11(mm)$	988	988
Dimensions	4.1	Inclinaison du tablier porte fourches avant/arrière	$^\circ$	1,5/4	1,5/4
	4.2	Hauteur mât abaissé	$h1(mm)$	voir tableau ci-contre	
	4.3	Levée libre	$h2(mm)$	voir tableau ci-contre	
	4.4	Levée standard	$h3(mm)$	voir tableau ci-contre	
	4.5	Hauteur mât déployé	$h4(mm)$	voir tableau ci-contre	
	4.9	Hauteur du timon en position de marche mini/maxi	$h14(mm)$	970/1370	970/1370
	4.15	Hauteur mini des fourches	$h13(mm)$	60	60
	4.19	Longueur hors tout	$l1(mm)$	2790	2790
	4.20	Longueur sans fourches	$l2(mm)$	1840	1840
	4.21	Largeur hors tout	$b1(mm)$	1090	1090
	4.22	Dimensions des fourches	$s/e/l(mm)$	35/100/950	35/100/950
	4.25	Largeur extérieure des fourches	$b5(mm)$	220/760	220/760
	4.32	Garde au sol	$m2(mm)$	52	52
	4.33	Largeur d'allée avec palette 1000x1200 mm transversale	$Ast(mm)$	3210	3210
	4.34	Largeur d'allée avec palette 800x1200 mm longitudinale	$Ast(mm)$	3320	3320
4.35	Rayon de giration	$Wa(mm)$	1705	1705	
Performances	5.1	Vitesse de translation sans/avec charge	km/h	8/7	8/7
	5.2	Vitesse d'élévation sans/avec charge	mm/s	200/120	200/120
	5.3	Vitesse d'abaissement sans/avec charge	mm/s	200/300	200/300
	5.8	Pente admissible sans/avec charge	%	15/6	15/6
	5.10	Frein de service		électromagnétique	
Système électrique	6.1	Moteur de traction, puissance S2 60 min	kW	2,6	2,6
	6.2	Moteur d'élévation, puissance S3 10 %	kW	3 / 3,2	3 / 3,2
	6.3	Batteries selon DIN 43531/35/36 A, B, C, Non		DIN	DIN
	6.4	Tension batteries/capacité nominale K5	V/Ah	24/150	24/200
	6.5	Poids de la batterie	kg	280	290
	6.6	Consommation d'énergie selon cycle VDI	kWh/h	1,88	1,88
Divers	8.1	Type de transmission		AD	AD
	8.4	Niveau sonore oreille du conducteur selon EN12053	$dB(A)$	68	68