

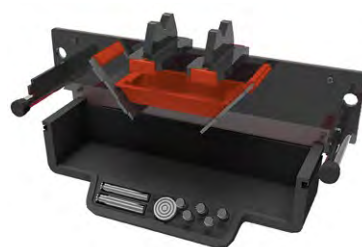
Presse d'atelier hydropneumatique avec transition latérale du piston

50 tonnes



PHP50PLUS

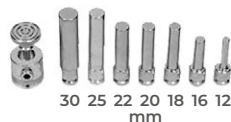
- Capacité de 50 tonnes
- Conception compacte et fonctionnelle
- Utilisation manuelle ou pneumatique par pédale
- Toutes les actions sont effectuées par pédale
- Éléments hydrauliques placés à l'intérieur du châssis
- Table de travail réglable en différentes hauteurs
- Levier extensible permettant une approche fine ou rapide
- Manomètre avec amortissement dans le châssis
- Possibilité de fixation au sol
- Compartiment rangement d'outils
- Livrée avec prisme plat et V réversible



Livrée avec prisme plat et V réversible

OPTION

Kit de poinçons



Fonctionnement par pédales

Modèle		PHP50PLUS
Capacité	t	50
Longueur totale	mm	890
Largeur totale	mm	720
Hauteur totale	mm	1920
Largeur montant	mm	195
Longueur intérieure	mm	490
Hauteur travail mini	mm	80
Hauteur travail maxi	mm	465
Course latérale	mm	229
Course	mm	120
Course de l'axe	mm	75
Course totale	mm	195
Poids	kg	225

