

# EVO

## GRAPHITE



Nouvelle  
Gamme  
**DIABLES  
ACIER**





**Siège Social**

562 rue Sud Landes  
ZA Sud Landes  
40300 Hastings  
Tél : 05 59 50 67 63

[commandes@stockman.fr](mailto:commandes@stockman.fr)  
[www.stockman.fr](http://www.stockman.fr)

**Production  
/ Logistique**

Chemin de Betloc  
40700 HAGETMAU  
Tél : 05 58 44 28 19

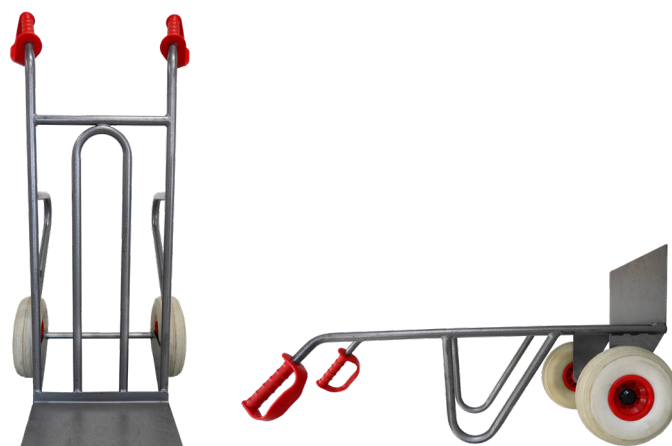




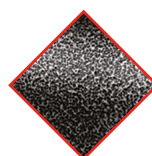
## DIABLE ACIER DROIT POIGNÉE OUVERTE À CHARGEMENT VERTICAL ET HORIZONTAL

### DDPO1

- Léger avec un poids de 8kg, maniable et robuste. Tube Ø 25 mm
- Idéal pour le transport de charge de toutes sortes
- Excellente roulabilité grâce à ses roues premium équipées de roulements à billes double étanchéité
- Prise en main facile grâce à ses poignées ergonomiques



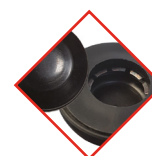
### Les + produits



PEINTURE  
MARTELÉE  
ANTI-RAYURE



ROULEMENTS  
À BILLES DOUBLE  
ÉTANCHÉITÉ



SYSTÈME DE  
BLOCAGE DE  
ROUE RENFORCÉ

### Équipement disponible



**PDE**  
Poignée  
de garde



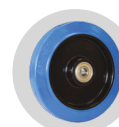
**RG**  
Roue  
premium  
gonflable









**RSN**  
Roue  
premium  
caoutchouc



**RINC**  
Roue  
premium mousse  
increvable



**RSB**  
Roue  
premium  
caoutchouc

		
	DDPO1	PDE
	Référence	
RG		DDPO1-RG
RSB		DDPO1-RSB
RSN		DDPO1-RSN
RINC		DDPO1-RINC

Pour plus d'infos, voir Page 12



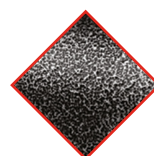
## DIABLE ACIER DROIT POIGNÉE OUVERTE

### DDPO2

- Léger avec un poids de 7kg, maniable et robuste. Tube Ø 25 mm
- Idéal pour le transport de charge de toutes sortes
- Excellente roulabilité grâce à ses roues premium équipées de roulements à billes double étanchéité
- Prise en main facile grâce à ses poignées ergonomiques



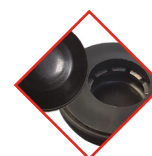
### Les + produits



PEINTURE  
MARTELÉE  
ANTI-RAYURE



ROULEMENTS  
À BILLES DOUBLE  
ÉTANCHÉITÉ



SYSTÈME DE  
BLOCAGE DE  
ROUE RENFORCÉ

### Équipement disponible



**PDE**  
Poignée  
de garde



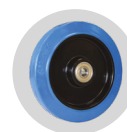
**RG**  
Roue  
premium  
gonflable







**RSN**  
Roue  
premium  
caoutchouc



**RINC**  
Roue  
premium mousse  
increvable

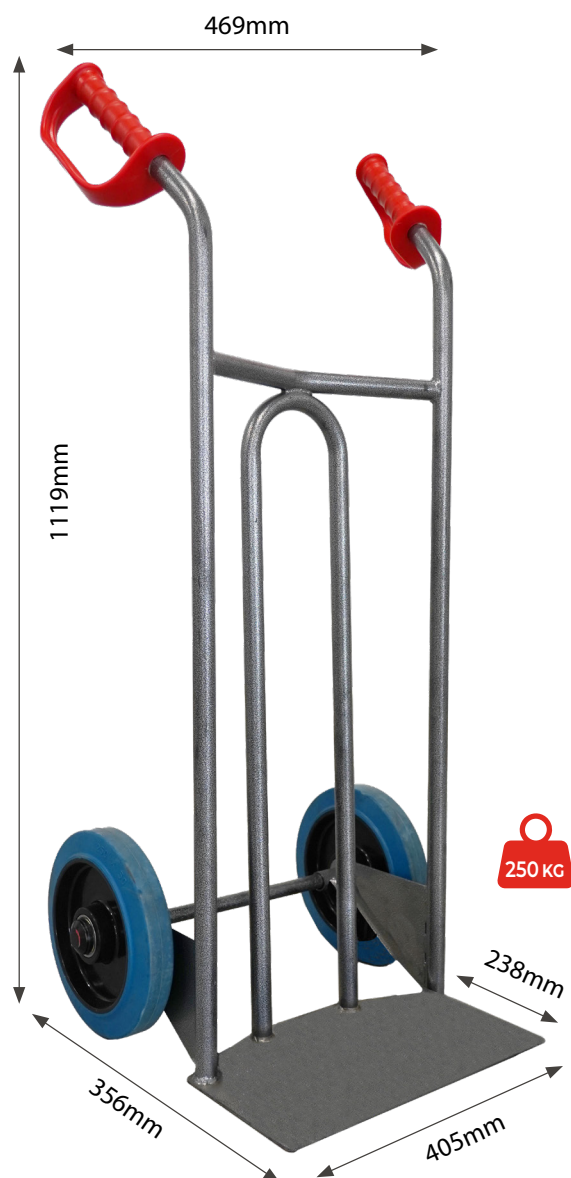


**RSB**  
Roue  
premium  
caoutchouc

	DDPO2	PDE
	Référence	
RG		DDPO2-RG
RSB		DDPO2-RSB
RSN		DDPO2-RSN
RINC		DDPO2-RINC

Pour plus d'infos, voir Page 12





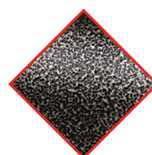
## DIABLE ACIER INCURVÉ POIGNÉE OUVERTE

### DVPO

- Polyvalent grâce à sa bavette fixe + rabatable (en option)
- Léger avec un poids de 7kg, maniable et robuste. Tube Ø 25 mm
- Idéal pour le transport de charge cylindrique grâce au tablier incurvé
- Excellente roulabilité grâce à ses roues premium équipées de roulements à billes double étanchéité
- Prise en main facile grâce à ses poignées ergonomiques



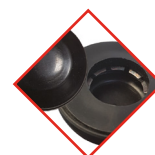
### Les + produits









PEINTURE  
MARTELÉE  
ANTI-RAYURE



ROULEMENTS  
À BILLES DOUBLE  
ÉTANCHÉITÉ



SYSTÈME DE  
BLOCAGE DE  
ROUE RENFORCÉ

		+	
	DVPO		PDE
	Référence		
RG			DVPO-RG
RSB			DVPO-RSB
RSN			DVPO-RSN
RINC			DVPO-RINC

### Équipement disponible



**PDE**  
Poignée  
de garde



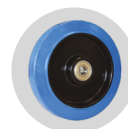
**RG**  
Roue  
premium  
gonflable



**RSN**  
Roue  
premium  
caoutchouc



**RINC**  
Roue  
premium mousse  
increvable



**RSB**  
Roue  
premium  
caoutchouc

Pour plus d'infos, voir Page 12





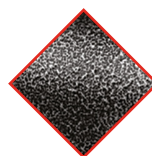
## DIABLE ACIER INCURVÉ POIGNÉE OUVERTE BAVETTE RABATABLE

### DVPO-BR

- Polyvalent grâce à sa bavette fixe + rabatable
- Léger avec un poids de 9kg, maniable et robuste.  
Tube Ø 25 mm
- Idéal pour le transport de charge cylindrique grâce au tablier incurvé
- Excellente roulabilité grâce à ses roues premium équipées de roulements à billes double étanchéité
- Prise en main facile grâce à ses poignées ergonomiques



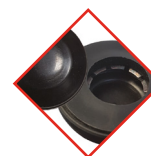
### Les + produits



PEINTURE  
MARTELÉE  
ANTI-RAYURE



ROULEMENTS  
À BILLES DOUBLE  
ÉTANCHÉITÉ



SYSTÈME DE  
BLOCAGE DE  
ROUE RENFORCÉ

### Équipement disponible



**BR**  
Bavette  
rabatable



**PDE**  
Poignée  
de garde



**RG**  
Roue  
premium  
gonflable










**RSN**  
Roue  
premium  
caoutchouc



**RINC**  
Roue  
premium mousse  
increvable



**RSB**  
Roue  
premium  
caoutchouc

		+		+		
	DVPO		PDE		BR	
	Référence					
RG						DVPO-RG-BR
RSB						DVPO-RSB-BR
RSN						DVPO-RSN-BR
RINC						DVPO-RINC-BR

Pour plus d'infos, voir Page 12





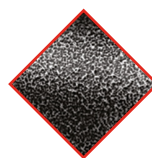
## DIABLE ACIER INCURVÉ POIGNÉE FERMÉE GRANDE PELLE

### DVPF1

- Polyvalent grâce à sa bavette fixe + rabatable (en option)
- Léger avec un poids de 9kg, maniable et robuste. Tube Ø 25 mm
- Idéal pour le transport de charge cylindrique grâce au tablier incurvé
- Excellente roulabilité grâce à ses roues premium équipées de roulements à billes double étanchéité



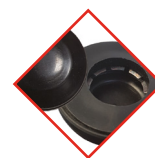
### Les + produits



PEINTURE  
MARTELÉE  
ANTI-RAYURE



ROULEMENTS  
À BILLES DOUBLE  
ÉTANCHÉITÉ



SYSTÈME DE  
BLOCAGE DE  
ROUE RENFORCÉ



DVPF1

		Référence
RG		DVPF1-RG
RSB		DVPF1-RSB
RSN		DVPF1-RSN
RINC		DVPF1-RINC

### Équipement disponible



**BR**  
Bavette  
rabatable



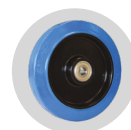
**RG**  
Roue  
premium  
gonflable



**RSN**  
Roue  
premium  
caoutchouc



**RINC**  
Roue  
premium mousse  
increvable



**RSB**  
Roue  
premium  
caoutchouc

Pour plus d'infos, voir Page 12





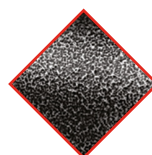
## DIABLE ACIER INCURVÉ POIGNÉE FERMÉE GRANDE PELLE ET BAVETTE RABATABLE

### DVPF1-BR

- Polyvalent grâce à sa bavette fixe + rabatable
- Léger avec un poids de 11kg, maniable et robuste. Tube Ø 25 mm
- Idéal pour le transport de charge cylindrique grâce au tablier incurvé
- Excellente roulabilité grâce à ses roues premium équipées de roulements à billes double étanchéité



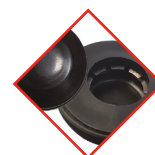
### Les + produits









PEINTURE  
MARTELÉE  
ANTI-RAYURE



ROULEMENTS  
À BILLES DOUBLE  
ÉTANCHÉITÉ



SYSTÈME DE  
BLOCAGE DE  
ROUE RENFORCÉ

		+		
	DVPF1		BR	Référence
RG				DVPF1-RG-BR
RSB				DVPF1-RSB-BR
RSN				DVPF1-RSN-BR
RINC				DVPF1-RINC-BR

### Équipement disponible



**BR**  
Bavette  
rabatable



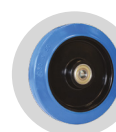
**RG**  
Roue  
premium  
gonflable



**RSN**  
Roue  
premium  
caoutchouc

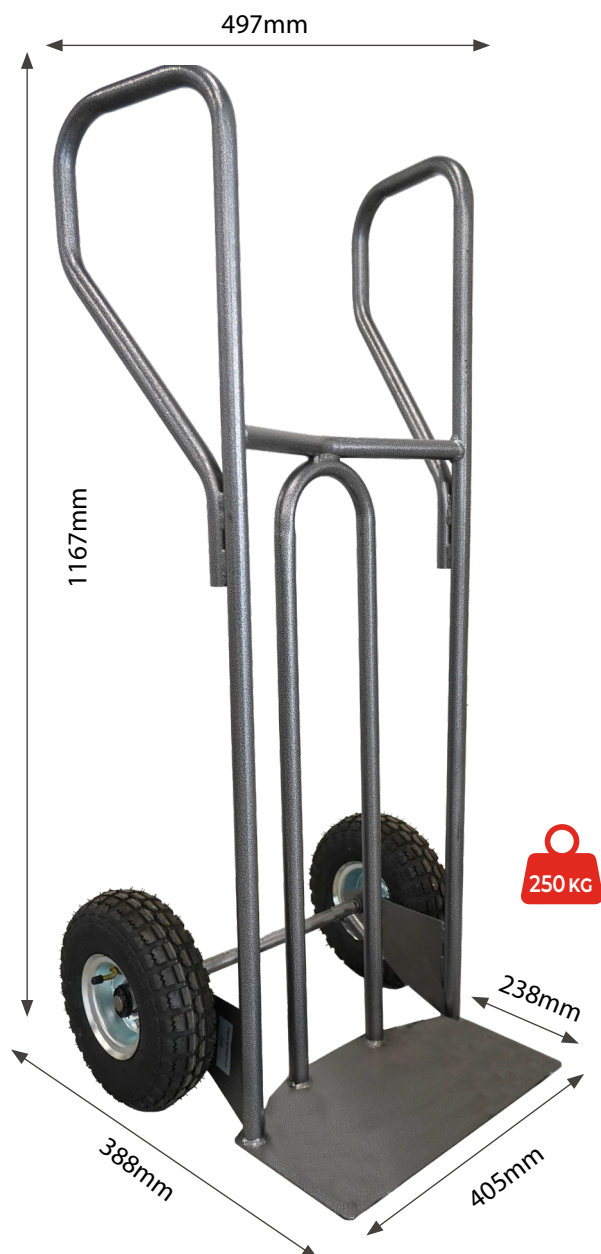


**RINC**  
Roue  
premium mousse  
increvable



**RSB**  
Roue  
premium  
caoutchouc

Pour plus d'infos, voir Page 12



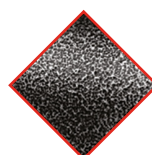
## DIABLE ACIER INCURVÉ POIGNÉE FERMÉE

### DVPF2

- Polyvalent grâce à sa bavette fixe + rabatable (en option)
- Léger avec un poids de 8kg, maniable et robuste. Tube Ø 25 mm
- Idéal pour le transport de charge cylindrique grâce au tablier incurvé
- Excellente roulabilité grâce à ses roues premium équipées de roulements à billes double étanchéité



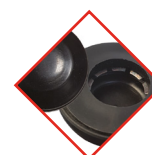
### Les + produits



PEINTURE  
MARTELÉE  
ANTI-RAYURE



ROULEMENTS  
À BILLES DOUBLE  
ÉTANCHÉITÉ



SYSTÈME DE  
BLOCAGE DE  
ROUE RENFORCÉ



DVPF2

Référence	
RG	DVPF2-RG
RSB	DVPF2-RSB
RSN	DVPF2-RSN
RINC	DVPF2-RINC

### Équipement disponible



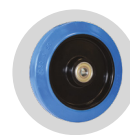
**RG**  
Roue  
premium  
gonflable



**RSN**  
Roue  
premium  
caoutchouc



**RINC**  
Roue  
premium mousse  
increvable



**RSB**  
Roue  
premium  
caoutchouc

Pour plus d'infos, voir Page 12





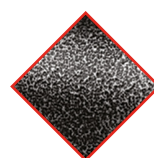
## DIABLE ACIER INCURVÉ POIGNÉE FERMÉE BAVETTE RABATABLE

### DVPF2-BR

- Polyvalent grâce à sa bavette fixe + rabatable
- Léger avec un poids de 10kg, maniable et robuste. Tube Ø 25 mm
- Idéal pour le transport de charge cylindrique grâce au tablier incurvé
- Excellente roulabilité grâce à ses roues premium équipées de roulements à billes double étanchéité



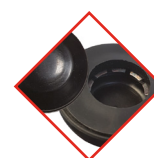
### Les + produits



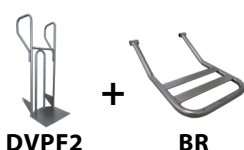
PEINTURE  
MARTELÉE  
ANTI-RAYURE



ROULEMENTS  
À BILLES DOUBLE  
ÉTANCHÉITÉ



SYSTÈME DE  
BLOCAGE DE  
ROUE RENFORCÉ



DVPF2

BR

Référence

RG



DVPF2-RG-BR

RSB



DVPF2-RSB-BR

RSN



DVPF2-RSN-BR

RINC



DVPF2-RINC-BR

### Équipement disponible



**BR**  
Bavette  
rabatable



**RG**  
Roue  
premium  
gonflable



**RSN**  
Roue  
premium  
caoutchouc







**RINC**  
Roue  
premium mousse  
increvable



**RSB**  
Roue  
premium  
caoutchouc

Pour plus d'infos, voir Page 12

**DVPF400**

		Référence
RG		DVPF400-RG
RSB		DVPF400-RSB
RSN		DVPF400-RSN
RINC		DVPF400-RINC

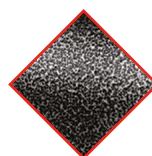
## DIABLE ACIER INCURVÉ POIGNÉE FERMÉE

### **DVPF400**

- Polyvalent grâce à sa bavette fixe + rabatable (en option)
- Léger avec un poids de 11kg, maniable et robuste. Tube Ø 25 mm
- Idéal pour le transport de charge cylindrique grâce au tablier incurvé
- Excellente roulabilité grâce à ses roues premium équipées de roulements à billes double étanchéité



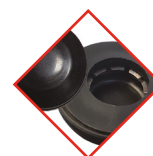
### Les + produits



PEINTURE  
MARTELÉE  
ANTI-RAYURE



ROULEMENTS  
À BILLES DOUBLE  
ÉTANCHÉITÉ



SYSTÈME DE  
BLOCAGE DE  
ROUE RENFORCÉ

### Équipement disponible



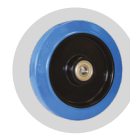
**RG**  
Roue  
premium  
gonflable



**RSN**  
Roue  
premium  
caoutchouc



**RINC**  
Roue  
premium mousse  
increvable



**RSB**  
Roue  
premium  
caoutchouc

Pour plus d'infos, voir Page 12





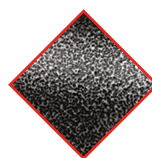
## DIABLE ACIER INCURVÉ POIGNÉE FERMÉE BAVETTE RABATABLE

### **DVPF400-BR**

- Polyvalent grâce à sa bavette fixe + rabatable
- Léger avec un poids de 13kg, maniable et robuste. Tube Ø 25 mm
- Idéal pour le transport de charge cylindrique grâce au tablier incurvé
- Excellente roulabilité grâce à ses roues premium équipées de roulements à billes double étanchéité



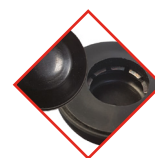
### Les + produits



PEINTURE  
MARTELÉE  
ANTI-RAYURE



ROULEMENTS  
À BILLES DOUBLE  
ÉTANCHÉITÉ



SYSTÈME DE  
BLOCAGE DE  
ROUE RENFORCÉ

### Équipement disponible



**BR**  
Bavette  
rabatable



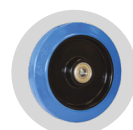
**RG**  
Roue  
premium  
gonflable









**RSN**  
Roue  
premium  
caoutchouc



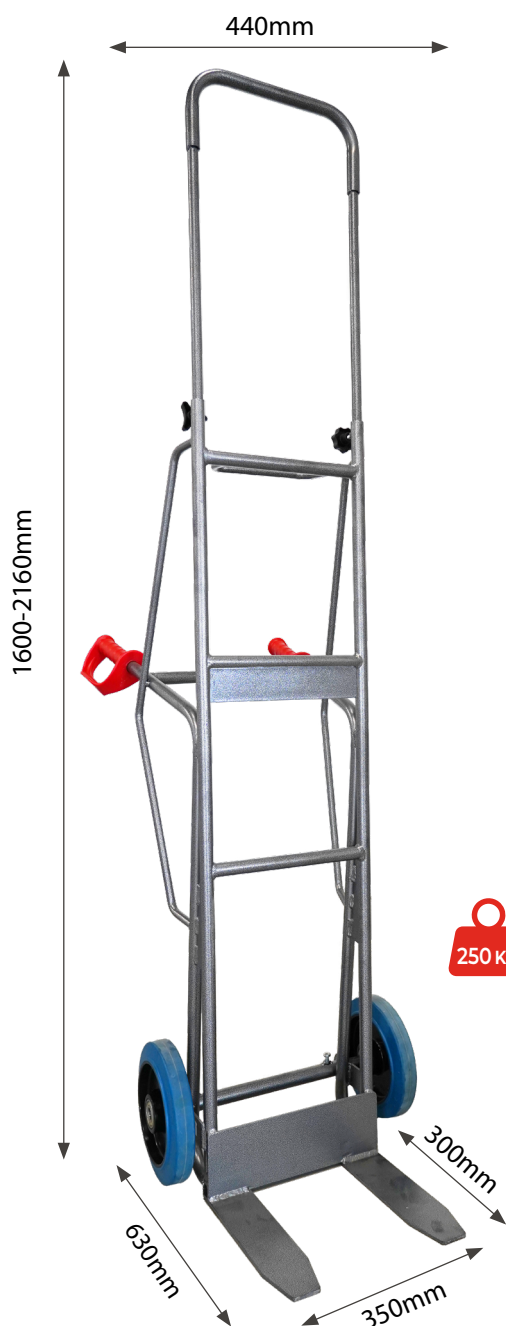
**RINC**  
Roue  
premium mousse  
increvable



**RSB**  
Roue  
premium  
caoutchouc

		
	DVPF400	BR
	Référence	
RG		DVPF400-RG-BR
RSB		DVPF400-RSB-BR
RSN		DVPF400-RSN-BR
RINC		DVPF400-RINC-BR

Pour plus d'infos, voir Page 12



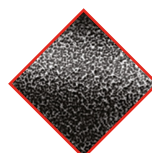
## DIABLE MARAÎCHERS POIGNÉE OUVERTE

### DMPO250

- Conception spécifique du châssis pour une stabilité et un équilibre optimal
- Léger avec un poids de 14kg et robuste grâce à son châssis renforcé. Tube Ø 25 mm
- Prise en main facile grâce à ses poignées ergonomiques
- Polyvalence et excellente roulabilité grâce à ses roues premium équipées de roulements à billes double étanchéité
- Tablier extensible de 1600 à 2160 mm



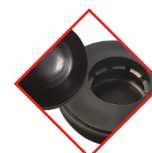
### Les + produits



PEINTURE  
MARTELÉE  
ANTI-RAYURE



ROULEMENTS  
À BILLES DOUBLE  
ÉTANCHÉITÉ



SYSTÈME DE  
BLOCAGE DE  
ROUE RENFORCÉ

### Équipement disponible



**PDE**  
Poignée  
de garde



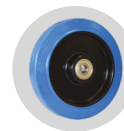
**RG**  
Roue  
premium  
gonflable



**RSN**  
Roue  
premium  
caoutchouc



**RINC**  
Roue  
premium mousse  
increvable



**RSB**  
Roue  
premium  
caoutchouc

		DMPO250 + PDE
		Référence
RG		DMPO250-RG
RSB		DMPO250-RSB
RSN		DMPO250-RSN
RINC		DMPO250-RINC

Pour plus d'infos, voir Page 12

Photos et caractéristiques techniques non contractuelles. Le fabricant se réserve le droit d'effectuer toute modification sans préavis.





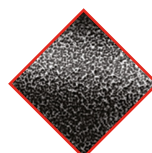
## DIABLE MARAÎCHERS POIGNÉE OUVERTE BAVETTE RABATABLE

### DMPO250BP

- Conception spécifique du châssis pour une stabilité et un équilibre optimal
- Léger avec un poids de 14kg et robuste grâce à son châssis renforcé. Tube Ø 25 mm
- Prise en main facile grâce à ses poignées ergonomiques
- Polyvalence et excellente roulabilité grâce à ses roues premium équipées de roulements à billes double étanchéité
- Tablier extensible de 1600 à 2160 mm



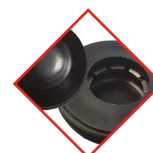
### Les + produits









PEINTURE  
MARTELÉE  
ANTI-RAYURE



ROULEMENTS  
À BILLES DOUBLE  
ÉTANCHÉITÉ



SYSTÈME DE  
BLOCAGE DE  
ROUE RENFORCÉ

		+	
	<b>DMPO250BP</b>		<b>PDE</b>
	Référence		
<b>RG</b>		<b>DMPO250BP-RG</b>	
<b>RSB</b>		<b>DMPO250BP-RSB</b>	
<b>RSN</b>		<b>DMPO250BP-RSN</b>	
<b>RINC</b>		<b>DMPO250BP-RINC</b>	

### Équipement disponible



**PDE**  
Poignée  
de garde



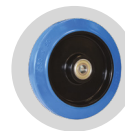
**RG**  
Roue  
premium  
gonflable



**RSN**  
Roue  
premium  
caoutchouc



**RINC**  
Roue  
premium mousse  
increvable



**RSB**  
Roue  
premium  
caoutchouc

Pour plus d'infos, voir Page 12

Photos et caractéristiques techniques non contractuelles. Le fabricant se réserve le droit d'effectuer toute modification sans préavis.

## PELLES



**Incurvé**  
Largeur : 405mm  
Longueur : 238mm



**Incurvé**  
Largeur : 405mm  
Longueur : 348mm



**Droit**  
Largeur : 390mm  
Longueur : 253mm



**Droit**  
Largeur : 350mm  
Longueur : 300mm  
\*Largeur : 80mm  
\*Longueur : 300mm  
\*Fourche individuelle

## POIGNÉES



Poignées à garde



Poignées fermées

## BAVETTE



Fixe



Fixe + Rabatable



**BR**  
Bavette rabatable  
Largeur : 349mm  
Longueur : 536mm  
Hauteur : 127mm  
Poids : 2kg

## ROUES



**RG**  
Roue premium gonflable avec corps en acier et roulement à billes double étanchéité  
Diamètre : 260mm



**RSN**  
Roue premium en caoutchouc élastique noir silencieux, avec corps en polyamide 6 et roulement à billes double étanchéité  
Diamètre : 250mm



**RINC**  
Roue premium en mousse increvable non tâchante silencieuse, avec corps en PP haute densité et roulement à billes double étanchéité 6004 2RS  
Diamètre : 260mm



**RSB**  
Roue premium en caoutchouc élastique bleu non tâchant silencieux, avec corps en polyamide 6 et roulement à billes double étanchéité  
Diamètre : 250mm



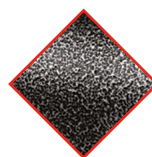
# DIABLE ACIER POLYVALENT

## HT250/P

- Polyvalent grâce à ses bavettes fixe et rabatable
- Léger avec un poids de 14kg, maniable et robuste. Tube Ø 25 mm
- Idéal pour le transport de toutes sortes de charges
- Excellente roulabilité grâce à ses roues premium équipées de roulements à billes double étanchéité
- Permet le chargement en position horizontale



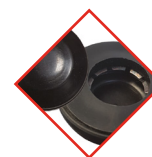
### Les + produits



PEINTURE  
MARTELÉE  
ANTI-RAYURE



ROULEMENTS  
À BILLES DOUBLE  
ÉTANCHÉITÉ



SYSTÈME DE  
BLOCAGE DE  
ROUE RENFORCÉ

### Équipement disponible



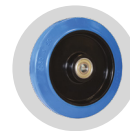
**RG**  
Roue  
premium  
gonflable



**RSN**  
Roue  
premium  
caoutchouc



**RINC**  
Roue  
premium mousse  
increvable



**RSB**  
Roue  
premium  
caoutchouc



**R3W**  
3 roues  
pour utilisation  
sur escaliers





Pour plus d'infos sur les roues, voir Page 12



HT250/P

Référence		
RG		HT250/P-RG
RSB		HT250/P-RSB
RSN		HT250/P-RSN
RINC		HT250/P-RINC
R3W		HT250/P-R3W

**SAC15**

		Référence
RG		SAC15-RG
RSB		SAC15-RSB
RSN		SAC15-RSN
RINC		SAC15-RINC

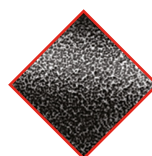
## DIABLE ACIER POUR CHARGE CYLINDRIQUE

### **SAC15**

- Léger avec un poids de 11kg, maniable et robuste. Tube Ø 25 mm
- Idéal pour le transport de charge cylindrique grâce au tablier incurvé
- Excellente roulabilité grâce à ses roues premium équipées de roulements à billes double étanchéité
- Livré avec sangle de maintien de la charge



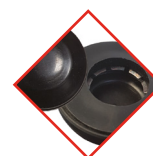
### Les + produits



PEINTURE  
MARTELÉE  
ANTI-RAYURE



ROULEMENTS  
À BILLES DOUBLE  
ÉTANCHÉITÉ



SYSTÈME DE  
BLOCAGE DE  
ROUE RENFORCÉ

### Équipement disponible



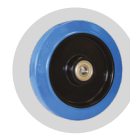
**RG**  
Roue  
premium  
gonflable



**RSN**  
Roue  
premium  
caoutchouc



**RINC**  
Roue  
premium mousse  
increvable



**RSB**  
Roue  
premium  
caoutchouc

Pour plus d'infos sur les roues, voir Page 12





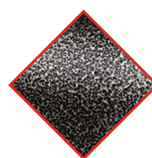
## DIABLE ACIER PORTE 1 BOUTEILLE AVEC BÉQUILLE ESCAMOTABLE

### SAC120

- Avec un poids de 18kg, maniable et robuste.  
Tube Ø 25 mm
- Utilisation pour une bouteille de gaz Ø 250mm maximum
- Excellente stabilité grâce à une double béquille escamotable
- Excellente roulabilité grâce à ses roues premium équipées de roulements à billes double étanchéité
- Livré avec une chaîne de maintien



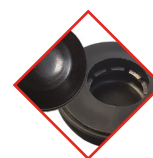
### Les + produits



PEINTURE  
MARTELÉE  
ANTI-RAYURE



ROULEMENTS  
À BILLES DOUBLE  
ÉTANCHÉITÉ



SYSTÈME DE  
BLOCAGE DE  
ROUE RENFORCÉ



SAC120

	Référence
RG	SAC120-RG
RSB	SAC120-RSB
RSN	SAC120-RSN
RINC	SAC120-RINC

### Équipement disponible



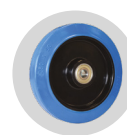
**RG**  
Roue  
premium  
gonflable



**RSN**  
Roue  
premium  
caoutchouc



**RINC**  
Roue  
premium mousse  
increvable



**RSB**  
Roue  
premium  
caoutchouc

Pour plus d'infos sur les roues, voir Page 12



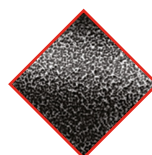
## DIABLE ACIER PORTE 2 BOUTEILLES AVEC BÉQUILLE ESCAMOTABLE

### **SAC200**

- Avec un poids de 25kg, maniable et robuste. Tube Ø 25 mm
- Utilisation pour deux bouteille de gaz Ø 250mm maximum
- Excellente stabilité grâce à une double béquille escamotable
- Excellente roulabilité grâce à ses roues premium équipées de roulements à billes double étanchéité
- Livré avec une chaîne de maintien



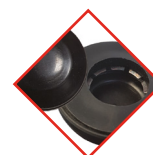
### Les + produits



PEINTURE  
MARTELÉE  
ANTI-RAYURE



ROULEMENTS  
À BILLES DOUBLE  
ÉTANCHÉITÉ



SYSTÈME DE  
BLOCAGE DE  
ROUE RENFORCÉ



**SAC200**

		Référence
RG		SAC200-RG
RSB		SAC200-RSB
RSN		SAC200-RSN
RINC		SAC200-RINC

### Équipement disponible



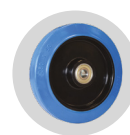
**RG**  
Roue  
premium  
gonflable



**RSN**  
Roue  
premium  
caoutchouc



**RINC**  
Roue  
premium mousse  
increvable



**RSB**  
Roue  
premium  
caoutchouc

Pour plus d'infos sur les roues, voir Page 12









**Siège Social**

562 rue Sud Landes  
40300 Hastingues  
Tél : 05 59 50 67 63

**Production / Logistique**

Chemin de Betloc  
40700 HAGETMAU  
Tél : 05 58 44 28 19

**Service commercial**

05 59 50 67 63  
[commandes@stockman.fr](mailto:commandes@stockman.fr)

**Service comptabilité clients**

06 20 23 58 02

**Service logistique / expédition**

05 58 44 29 19  
[hagetmau@stockman.fr](mailto:hagetmau@stockman.fr)

**Assistance technique / SAV**

05 58 44 43 42  
[sav@stockman.fr](mailto:sav@stockman.fr)

**Service pièces détachées**

05 58 44 43 44  
[magasin@stockman.fr](mailto:magasin@stockman.fr)

[contact@stockman.fr](mailto:contact@stockman.fr)  
[www.stockman.fr](http://www.stockman.fr)

