

DIABLE GERBEUR MOTORISÉ

170 kg

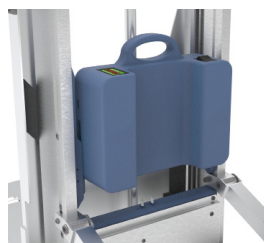


DGM170

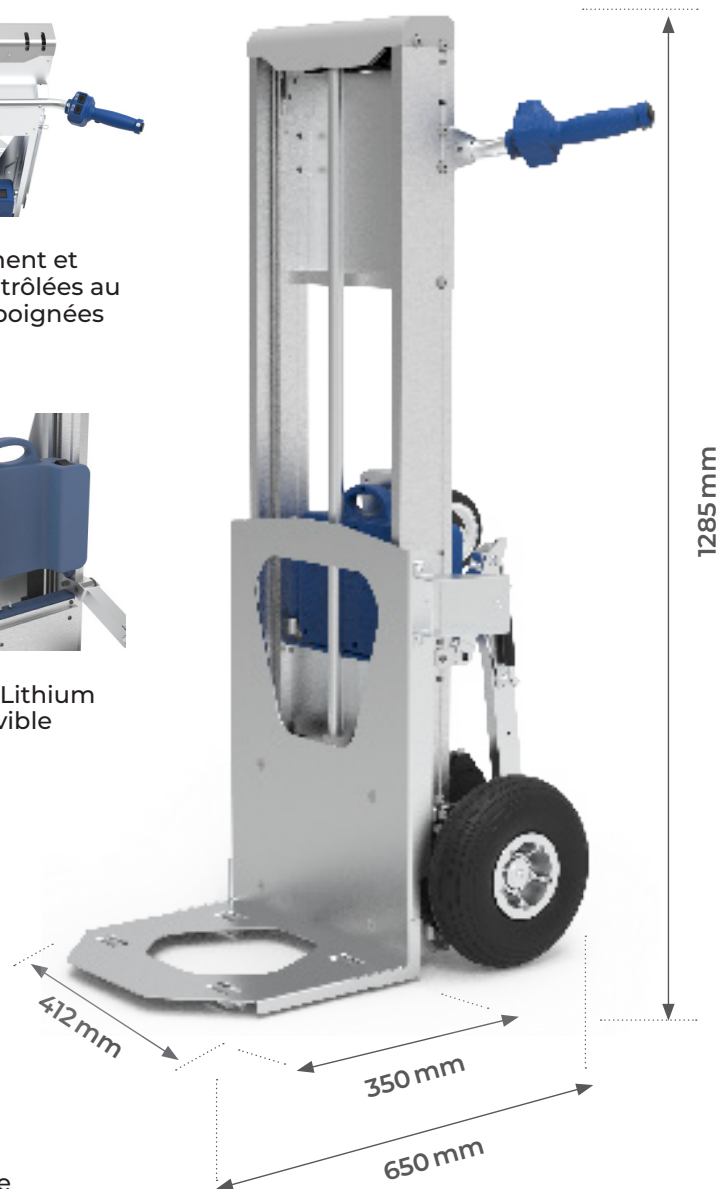
- Capacité de 170 kg
- Structure robuste avec soudure renforcée
- Hauteur d'élévation max. : 820 mm
- Commande de déplacement et d'élévation au niveau des poignées
- Poids : 54 kg dont batterie 3 kg
- Équipé d'une batterie lithium amovible
- Équipé d'une roue auxiliaire rabattable pour faciliter les déplacements
- Équipé d'un système de freinage
- Roues anti-chocs
- Livré avec chargeur, batterie et sangle de maintien



Déplacement et élévation contrôlés au niveau des poignées



Batterie Lithium amovible



Bavette fixe



Roue auxiliaire rabattable

Modèle		DGM170
Capacité	kg	170
Dimensions hors tout (Lxlxh)	mm	650x770x1285
Dimensions bavette (Lxl)	mm	350x412
Hauteur d'élévation	mm	820
Vitesse de levage/ abaissement	s/m	20
Vitesse de déplacement	m/s	0,85
Pente max. admissible avec charge	%	15
Type de batterie		lithium
Capacité de la batterie	V/Ah	48/10
Poids de la batterie	kg	3,2
Temps de charge	h	3
Alimentation	V	100-240
Niveau sonore	db	<70
Poids	kg	53,8

