

# Diabale acier droit poignée ouverte

250 kg



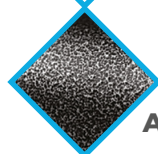
## DDPO2

- Léger avec un poids de 8kg, maniable et robuste.  
Tube Ø 25 mm
- Idéal pour le transport de charge de toutes sortes
- Excellente roulabilité grâce à ses roues premium équipées de roulements à billes double étanchéité
- Prise en main facile grâce à ses poignées ergonomiques

Gamme

EVO  
GRAPHITE

by stockman

ROULEMENTS À BILLES  
DOUBLE ÉTANCHÉITÉPEINTURE MARTELÉE  
ANTI-RAYURESYSTÈME DE BLOCAGE  
DE ROUE RENFORCÉ

4  
MODÈLES  
DISPONIBLES



RG

Roue premium  
gonflable  
avec corps en acier

RSB

Roue premium  
en caoutchouc  
élastique bleu non  
tâchant silencieux

RSN

Roue premium  
en caoutchouc  
élastique noir  
silencieux

RINC

Roue premium  
en mousse increvable  
non tâchante  
silencieuse

Modèle		DDPO2-RG	DDPO2-RSB	DDPO2-RSN	DDPO2-RINC
Capacité	kg	250	250	250	250
Longueur hors tout	mm	469	469	469	469
Profondeur hors tout	mm	466	466	466	466
Hauteur hors tout	mm	1119	1119	1119	1119
Type bavette		fixe	fixe	fixe	fixe
Largeur bavette	mm	390	390	390	390
Profondeur bavette	mm	253	253	253	253
Type de bandage des roues		gonflable	caoutchouc élastique bleu non tâchant silencieux	caoutchouc élastique noir silencieux	mousse increvable non tâchante silencieuse
Type de corps des roues		acier	polyamide 6	polyamide 6	PP haute densité
Type de roulements des roues		à billes double étanchéité	à billes double étanchéité	à billes double étanchéité	à billes double étanchéité
Roues	mm	Ø 260	Ø 250	Ø 250	Ø 260
Poids	kg	12,4	12,4	12,4	12,4