

Rouleur ajustable avec barre de liaison

6 à 24 tonnes



CM60

- Capacité de 6 tonnes
- Galets nylon montés sur roulements à billes
- Les rouleurs peuvent coulisser sur les barres de longueur 1200 mm pour un ajustement en largeur
- Lot comprenant deux rouleurs et deux barres de liaison



6
TONNES

CM120

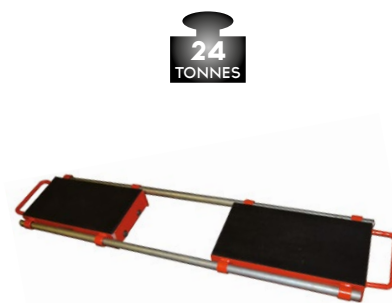
- Capacité de 12 tonnes
- Galets nylon montés sur roulements à billes
- Les rouleurs peuvent coulisser sur les barres de longueur 1200 mm pour un ajustement en largeur
- Lot comprenant deux rouleurs et deux barres de liaison



12
TONNES

CM240

- Capacité de 24 tonnes
- Galets acier montés sur roulements à billes
- Les rouleurs peuvent coulisser sur les barres de longueur 1200 mm pour un ajustement en largeur
- Lot comprenant deux rouleurs et deux barres de liaison



24
TONNES

Modèle		CM60	CM120	CM240
Capacité	t	6	12	24
Dimensions hors tout (Lxlxh)	mm	320x268x110	420x268x110	495x268x110
Nombre de galets par paire		8	12	16
Type galets		nylon	nylon	acier
Galets	mm	Ø85 x 90	Ø85 x 90	Ø85 x 85
Poids	kg	30	38	65