

Transpalette manuel porte-bobine

2 tonnes

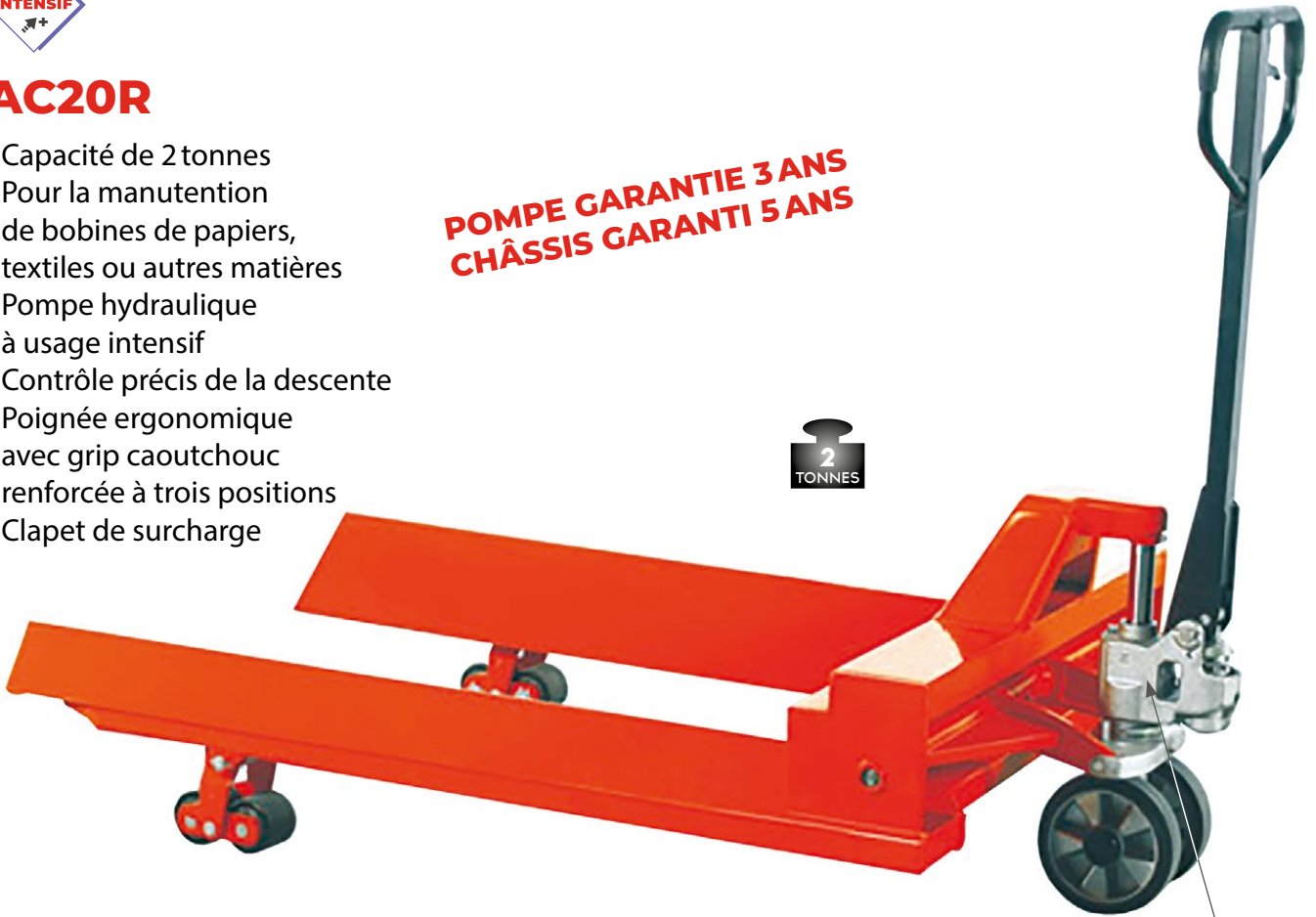


AC20R

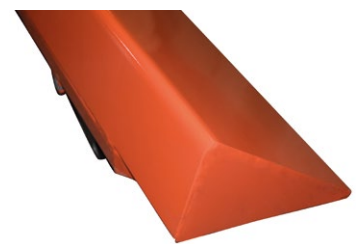
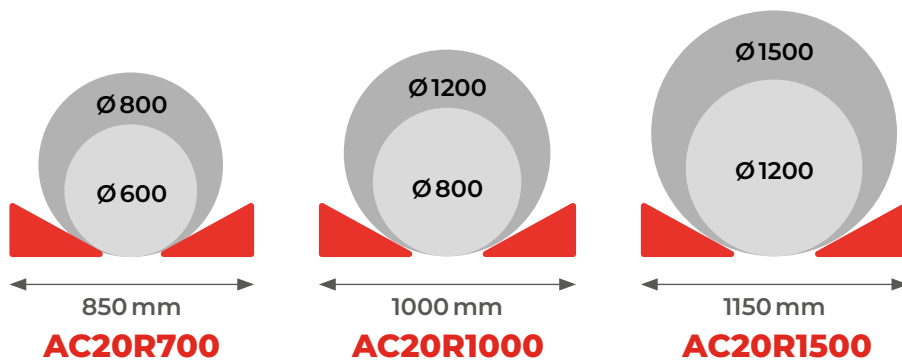
- Capacité de 2 tonnes
- Pour la manutention de bobines de papiers, textiles ou autres matières
- Pompe hydraulique à usage intensif
- Contrôle précis de la descente
- Poignée ergonomique avec grip caoutchouc renforcée à trois positions
- Clapet de surcharge

**POMPE GARANTIE 3 ANS
CHÂSSIS GARANTI 5 ANS**

2 TONNES



Pompe hydraulique



Modèle		AC20R700	AC20R1000	AC20R1500
Capacité	t	2	2	2
Diamètre mini charge	mm	Ø 600	Ø 800	Ø 1200
Diamètre maxi charge	mm	Ø 800	Ø 1200	Ø 1500
Longueur fourches	mm	1100	1100	1100
Largeur extérieure fourches	mm	850	1000	1150
Roues motrices caoutchouc	mm	Ø 200 x 50	Ø 200 x 50	Ø 200 x 50
Galets boggies avant polyuréthane	mm	Ø 80 x 70	Ø 80 x 70	Ø 80 x 70
Poids	kg	120	125	130