



**VST/CET/VSM**

**PALANS ÉLECTRIQUES À CHAÎNE  
ET CHARIOTS PORTE-PALANS ÉLECTRIQUES**

*La maîtrise du levage professionnel par **STOCKMAN***

## La maîtrise du levage professionnel par STOCKMAN

Conçus pour répondre aux exigences techniques des applications industrielles, notre gamme de palans électriques VST (triphases), couplés aux chariots porte-palan électriques CET, associe fiabilité mécanique, sécurité opérationnelle et compatibilité avec les contraintes terrain. Cette gamme est complétée par les modèles VSM monophasés qui offrent les mêmes garanties de performance et de robustesse. Chaque composant est sélectionné selon des critères stricts de durabilité, de précision et de conformité aux normes en vigueur (EN14492-2:2010, EN818-7).

### Capacités et classifications

- Capacité de levage : de 250 kg à 2000 kg
- Hauteur de levée : chaînes de 3 à 9 mètres
- Classification mécanique : FEM 2m / ISO M5 — adaptée aux cadences intensives
- Cycle de travail : 40 % / 300 démarrages par heure — permet un usage répétitif sans surchauffe
- Motorisation : 1 ou 2 vitesses pour une manœuvre maîtrisée et adaptée à chaque application
- Types d'alimentation :
  - Triphasé (VST) pour les installations industrielles standard 400V
  - Monophasé (VSM) pour les environnements nécessitant une compatibilité 230V

**ATTENTION :** Les palans VSM ne sont pas compatibles avec les chariots électriques CET.

### Fiabilité et durabilité éprouvées

Les carters sont en aluminium moulé haute résistance. Le système d'engrenage hélicoïdal trempé, lubrifié par bain d'huile, assure un fonctionnement silencieux, fluide, et un refroidissement optimisé. La durée de vie des engrenages est ainsi prolongée. Les motorisations sont ventilées et équipées de sondes thermiques pour prévenir toute surchauffe.

La chaîne de charge à maillons ronds est conforme à la norme EN818-7:2002+A1:2008. Elle garantit une résistance élevée à l'usure et aux charges répétées.



Utilisation du palan VSM dans un atelier industriel

### Nos différentes références



#### VST (triphase)

VST250-3M  
VST250-6M  
VST500-3M  
VST500-6M  
VST1000-3M  
VST1000-6M  
VST2000-6M  
VST2000-9M



#### VSM (monophasé)

VSM250-3M  
VSM500-3M  
VSM1000-3M



#### CET

CET1000  
CET2000

Voir caractéristiques techniques ci-après



### Sécurité renforcée sur tous les postes sensibles

- Frein électromagnétique à déclenchement immédiat, sans usure prématurée
- Embrayage à friction calibré (limiteur de charge) pour une protection contre les surcharges
- Fins de course haut et bas pour sécuriser la zone de levée
- Contrôle en basse tension pour une manipulation sûre
- Protection IP55 : contre les poussières et les projections d'eau

### Installation simplifiée : « Plug & Play »

Les palans électriques VST sont conçus pour un montage rapide :

- Branchement par prise Tétra 16A + T avec câble de 1 m précâblé au bornier de puissance
- Connexion directe de la boîte à boutons via prise Harting
- Démarrage immédiat des opérations de levage

Les palans VSM bénéficient de la même simplicité de mise en œuvre, avec une alimentation monophasée adaptée aux installations 230V.

### Confort opérateur et maintenance facilitée

La commande est équipée d'un boîtier ergonomique avec arrêt d'urgence. La cinématique optimisée offre un fonctionnement silencieux. Tous les composants critiques sont accessibles, réduisant considérablement le temps d'immobilisation. La conception modulaire facilite le remplacement des pièces d'usure : guide-chaîne, engrenages, moteur, frein...

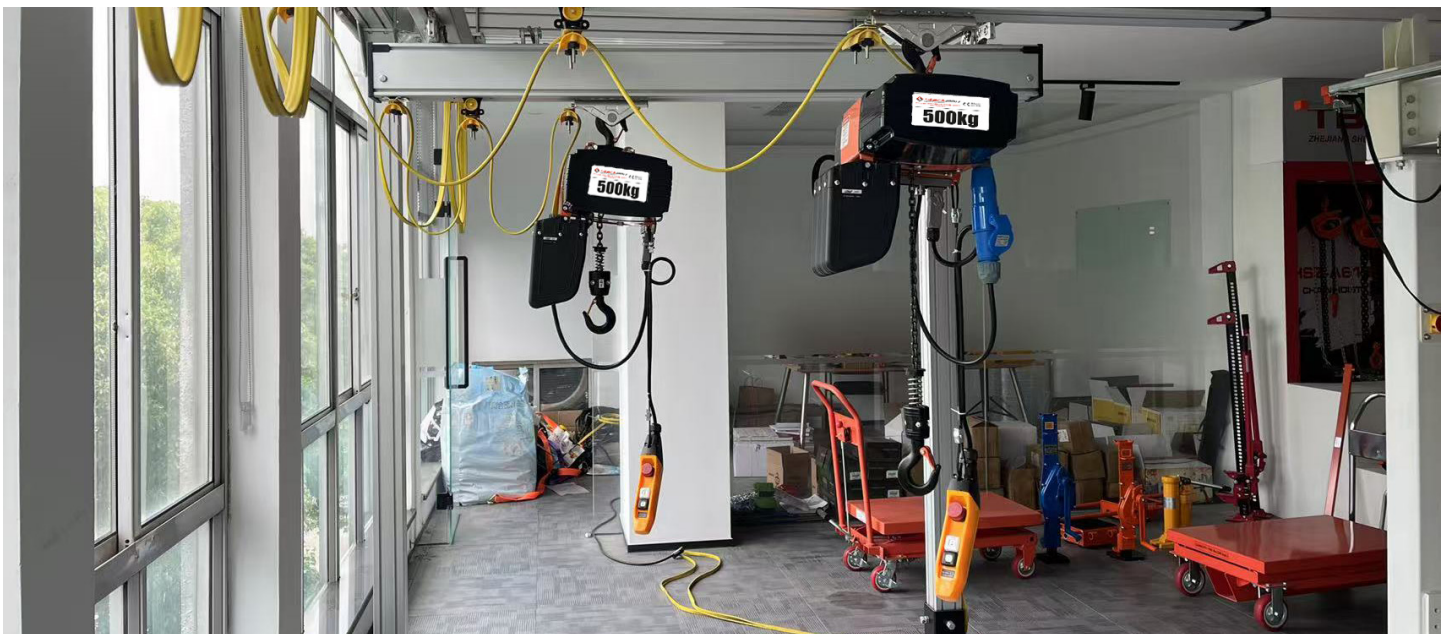
### Livraison & documentation technique

Chaque appareil est livré dans un emballage renforcé avec calage interne et marquage clair. La documentation inclut :

- Manuel d'utilisation multilingue
- Plan de maintenance
- Liste des pièces détachées
- Certificat de conformité
- Courbes de performances

### Options disponibles sur demande

- Crochet de suspension remplaçable par un œillet
- Commande radio sur demande



# VST

## Palans électriques à chaîne (triphase 400V)

### Frein électromagnétique sûr et fiable

Le freinage est rapide et stable avec peu d'usure du frein et sans besoin de réglage.

### Arbre de connexion externe

Crochet supérieur ou plaque de suspension en option.

### Composants électriques

Utilise un contacteur de marque Siemens et un relais de protection de séquence de phase unique.

### Embrayage à glissement mécanique

Dispositif de protection contre les surcharges avec friction importée. En cas de levage en surcharge, il déconnecte la force provenant du moteur de levage.

### Disposition de l'ensemble d'engrenages

Adopte des engrenages hélicoïdaux pour réduire le bruit et permettre un fonctionnement plus fluide des engrenages. de séquence de phase.

### Couvercle de boîte d'engrenages en alliage d'aluminium haute résistance

Le couvercle de la boîte d'engrenages est moulé sous pression, ce qui le rend léger, plus résistant et avec une bonne résistance à la corrosion.

### Boîtier de commande

Conçu de manière ergonomique pour le confort de l'opérateur, comprend un bouton d'arrêt d'urgence.

### Moteur de levage

Indice de puissance maximale de 50% avec protection thermique pour éviter toute surchauffe, système de ventilation indépendant unique.

### Poulie de charge

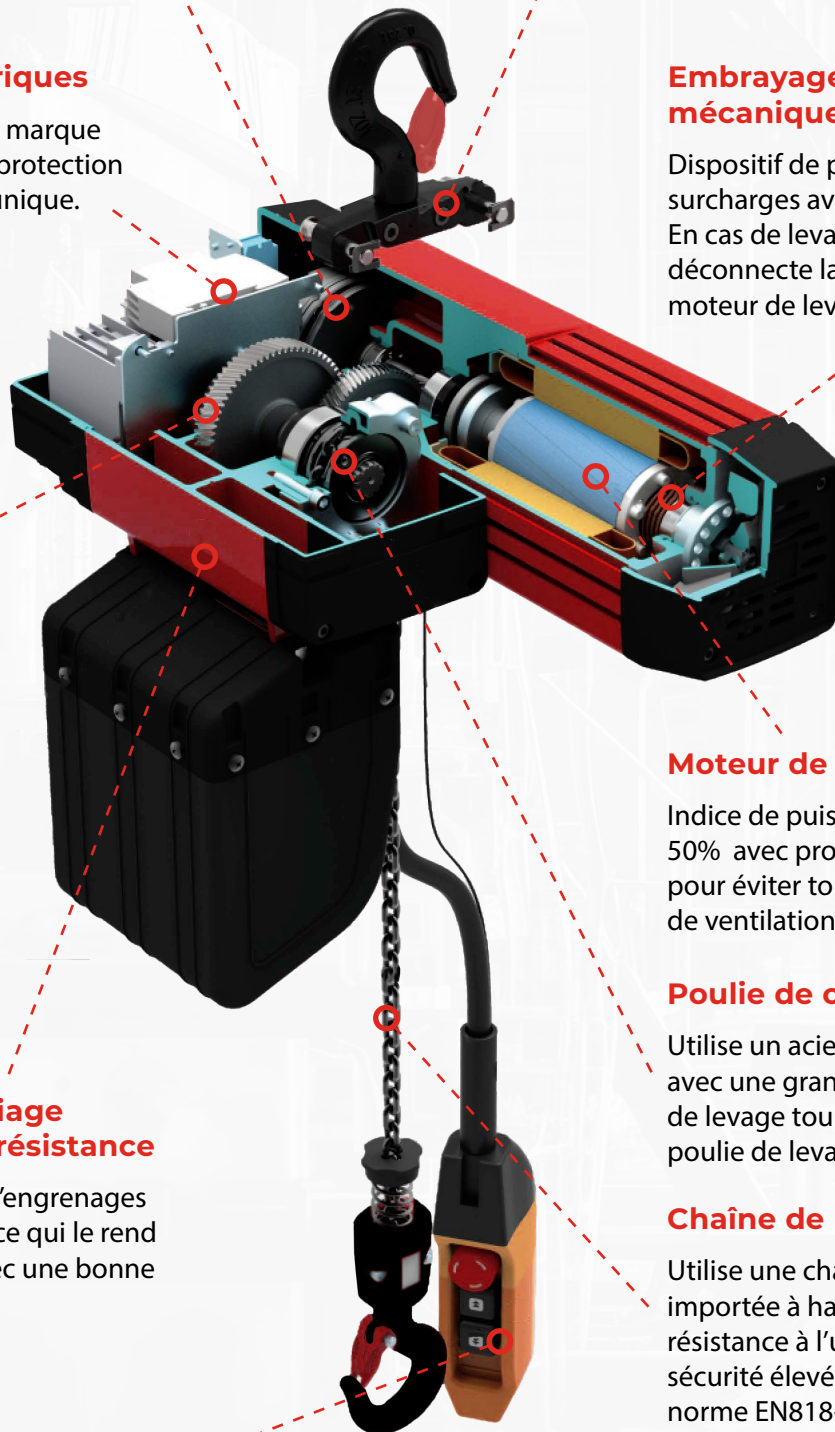
Utilise un acier spécial, usiné CNC avec une grande précision, la chaîne de levage tourne en douceur sur la poulie de levage.

### Chaîne de levage

Utilise une chaîne de charge importée à haute résistance, bonne résistance à l'usure et facteur de sécurité élevé. Elle est conforme à la norme EN818-7:2002+A1:2008

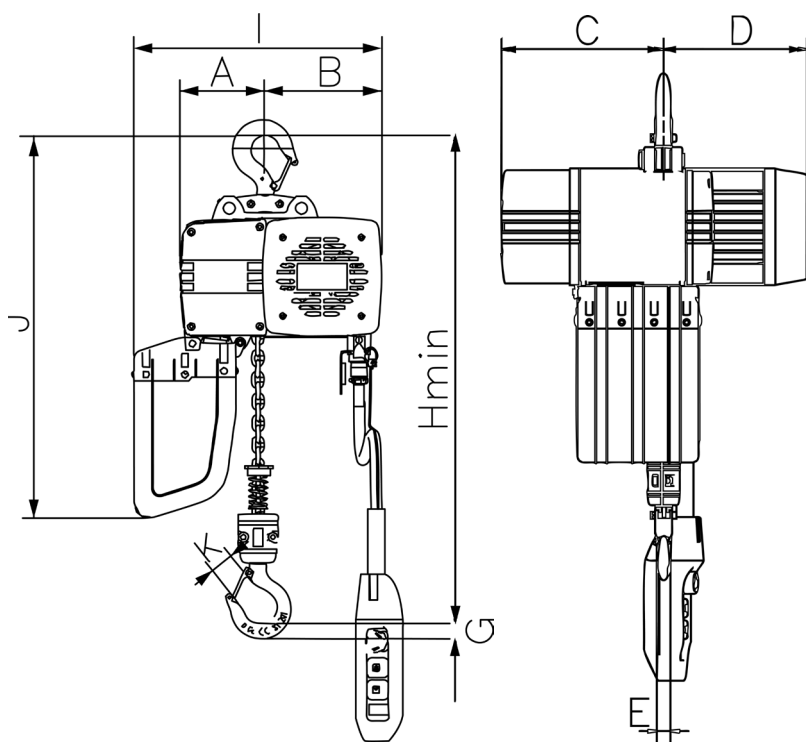
### Interrupteur de fin de course

Arrête le palan aux deux extrémités du chemin du crochet comme double sécurité.



## VST - Caractéristiques techniques

Référence	Capacité	Classification FEM/ISO	Facteur de service %ED (vitesse rapide/lente)	Vitesse de levage m/min	Puissance du moteur de levage kW (vitesse rapide/lente)	Dimension de la chaîne	Brins de chaîne	Poids net kg
VST250-3M	250kg	2m/M5	26.6/13.4	8/2	0.4/0.1	4×12mm	1	22
VST250-6M	250kg	2m/M5	26.6/13.4	8/2	0.4/0.1	4×12mm	1	23.5
VST500-3M	500kg	2m/M5	26.6/13.4	8/2	0.72/0.18	5×15mm	1	32
VST500-6M	500kg	2m/M5	26.6/13.4	8/2	0.72/0.18	5×15mm	1	33.5
VST1000-3M	1000kg	2m/M5	26.6/13.4	8/2	1.6/0.4	7.1×21mm	1	53
VST1000-6M	1000kg	2m/M5	26.6/13.4	8/2	1.6/0.4	7.1×21mm	1	56.3
VST2000-6M	2000kg	2m/M5	26.6/13.4	4/1	1.6/0.4	7.1×21mm	2	61.3
VST2000-9M	2000kg	2m/M5	26.6/13.4	4/1	1.6/0.4	7.1×21mm	2	64.6



Tension	380V-415V 50HZ 3PH
Tension de commande	24V / 48V
Niveau de protection	Corps du palan : IP55 Boîtier de commande : IP65
Isolation du moteur	F
Température de fonctionnement	-20°C ~ +40°C
Humidité de fonctionnement	≤ 85%

### DIMENSIONS VST

Référence	Hmin (mm)	A (mm)	B (mm)	C (mm)	D (mm)	E (mm)	G (mm)	I (mm)	J (mm)	K (mm)
VST250-3M	420	114	123	211	228	18	20	293	444	23
VST250-6M	420	114	123	211	228	18	20	293	444	23
VST500-3M	478	118	162	231	204	18	22	343	535	27
VST500-6M	478	118	162	231	204	18	22	343	535	27
VST1000-3M	586	128	187	264	245	20	25	405	583	31
VST1000-6M	586	128	187	264	245	20	25	405	583	31
VST2000-6M	681	165	186	264	245	27	43	405	606	38
VST2000-9M	681	165	186	264	245	27	43	405	606	38

### Frein électromagnétique sûr et fiable

Le freinage est rapide et stable avec peu d'usure du frein et sans besoin de réglage.

### Arbre de connexion externe

Crochet supérieur ou plaque de suspension en option.

### Composants électriques

Design VFD adopté. Les tensions 115V et 230V sont commutables. En 230V, il est compatible 1PH et 3PH. Démarrage progressif VFD offrant une meilleure protection du moteur.

### Embrayage à glissement mécanique

Dispositif de protection contre les surcharges avec friction importée. En cas de levage en surcharge, il déconnecte la force provenant du moteur de levage.

### Disposition de l'ensemble d'engrenages

Adopte des engrenages hélicoïdaux pour réduire le bruit et permettre un fonctionnement plus fluide des engrenages.

### Moteur de levage

Indice de puissance maximale de 50% avec protection thermique pour éviter toute surchauffe, système de ventilation indépendant unique.

### Couvercle de boîte d'engrenages en alliage d'aluminium haute résistance

Le couvercle de la boîte d'engrenages est moulé sous pression, ce qui le rend léger, plus résistant et avec une bonne résistance à la corrosion.

### Coque en aluminium résistante

La coque en aluminium offre une bonne dissipation thermique, tandis que sa robustesse lui confère de meilleures propriétés physiques.

### Boîtier de commande

Conçu de manière ergonomique pour le confort de l'opérateur, comprend un bouton d'arrêt d'urgence.

### Poulie de charge

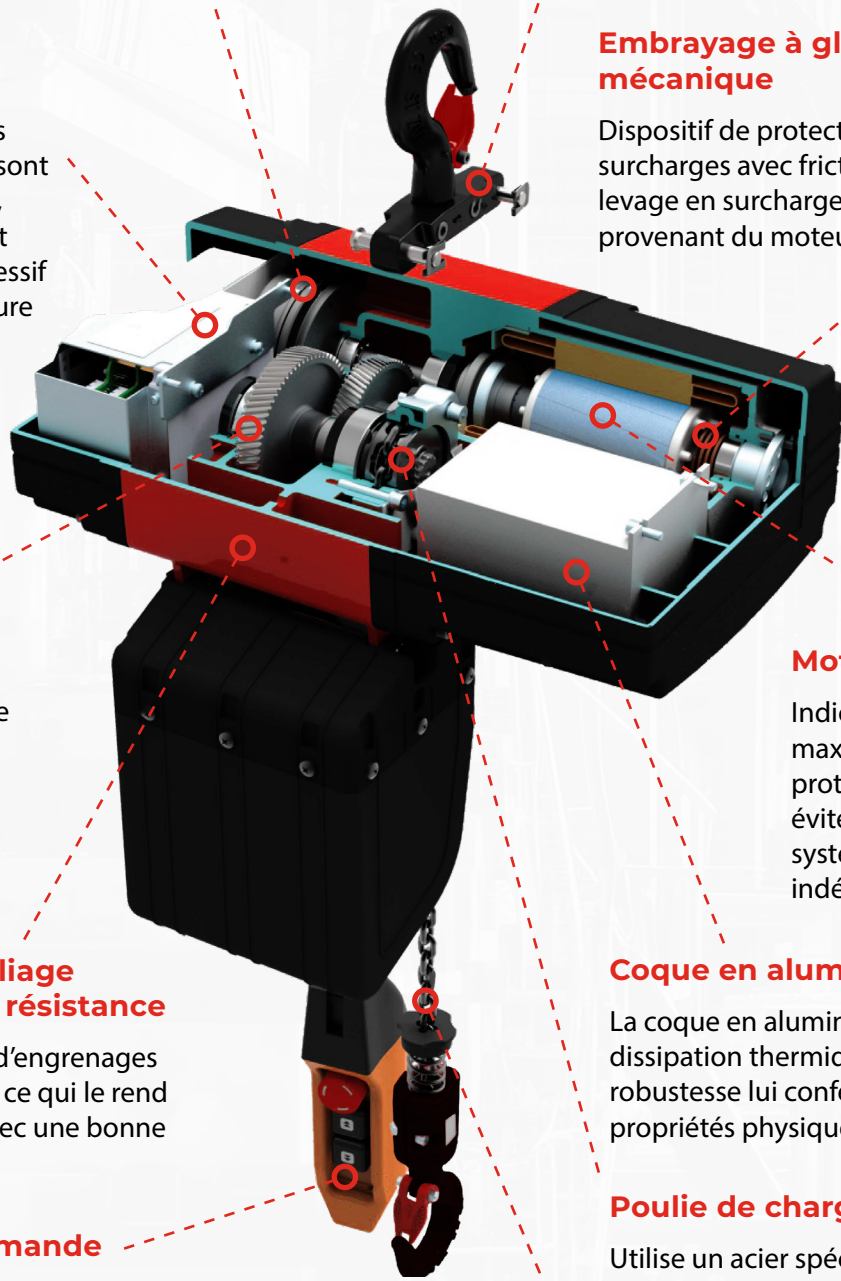
Utilise un acier spécial, usiné CNC avec une grande précision, la chaîne de levage tourne en douceur sur la poulie de levage.

### Interrupteur de fin de course

Arrête le palan aux deux extrémités du chemin du crochet comme double sécurité.

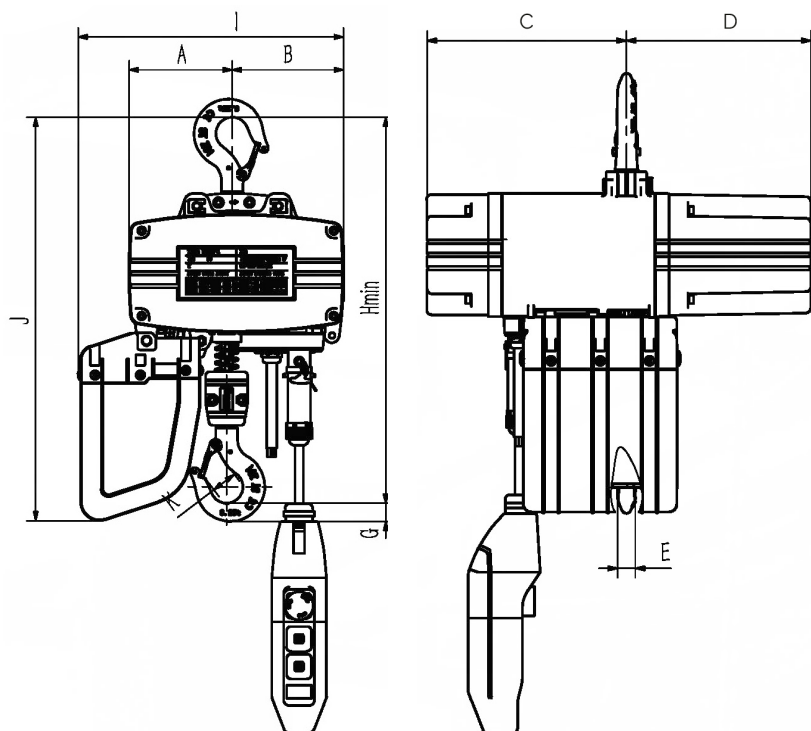
### Chaîne de levage

Utilise une chaîne de charge importée à haute résistance, bonne résistance à l'usure et facteur de sécurité élevé. Elle est conforme à la norme EN818-7:2002+A1:2008



## VSM - Caractéristiques techniques

Référence	Capacité	Classification FEM/ISO	Facteur de service %ED	Vitesse de levage m/min	Puissance du moteur de levage kW	Dimension de la chaîne	Brins de chaîne	Poids net kg
VSM250-3M	250kg	2m/M5	40	7/1.8	0.35	4x12mm	1	25
VSM500-3M	500kg	2m/M5	40	7/1.8	0.7	5x15mm	1	37
VSM1000-3M	1000kg	2m/M5	26.6	3.5/0.9	0.7	5x15mm	2	39



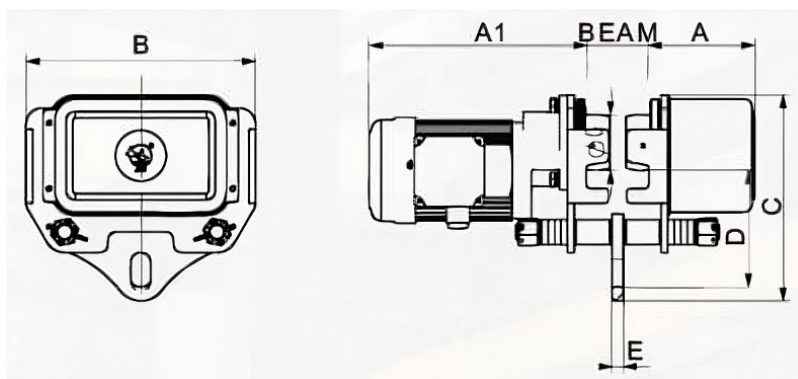
Tension	380V-415V 50HZ 1PH
Tension de commande	24V / 48V
Niveau de protection	Corps du palan : IP55 Boîtier de commande : IP65
Isolation du moteur	F
Température de fonctionnement	-20°C ~ +40°C
Humidité de fonctionnement	≤ 85%

### DIMENSIONS VSM

Référence	Hmin (mm)	A (mm)	B (mm)	C (mm)	D (mm)	E (mm)	G (mm)	I (mm)	J (mm)	K (mm)
VSM250-3M	424	114	123	211	195	18	20	292	444	23
VSM500-3M	476	116	162	233	184	20	22	345	539	27
VSM1000-3M	597	131	147	233	184	20	25	345	553	31

# CET

## Chariots porte-palans électriques (triphase 400V)



Modèle		CET 1000	CET 2000
Capacité (t)		1	2
Vitesse de déplacement (m/min)		20/5	20/6.7
Moteur du chariot (kW)		0.2/0.05	0.2/0.067
Rayon de courbe min. (m)		1	1.2
Classification FEM/ISO		2m/M5	2m/M5
Facteur de service %ED		20/10	20/10
Bride de poutre (mm)	Standard	74-140	74-140
	Option	141-200 / 201-310	141-200 / 201-310
A		132	132
A1		308	308
B		280	280
C		227	227
D		142	149
E		14	14
Diamètre de roue G		Ø68	Ø75
Poids net (kg)		23	26

**ATTENTION : Les palans VSM (monophasés) ne sont pas compatibles avec les chariots électriques CET.**

# Compatibilité des palans électriques avec nos références de chariots porte-palans et griffes d'accrochage

---



VST250 - VST500 - VST1000

+



CET1000 - CET2000



VST2000

+



CET2000



VST250 - VST500 - VST1000

+



BC10 - BC20 - BC30  
BC50 - BC100



VST2000

+



BC20 - BC30  
BC50 - BC100



VSM250 - VSM500 - VSM1000

+



BC10 - BC20 - BC30  
BC50 - BC100





### **SIÈGE SOCIAL**

562 rue Sud Landes  
Zone d'activités Sud Landes  
40300 HASTINGUES

**Tél: 05 59 50 67 63**

**Mail : [contact@stockman.fr](mailto:contact@stockman.fr)**

**[www.stockman.fr](http://www.stockman.fr)**



**WWW.STOCKMAN.FR**