



**Stockman**  
*The handling company*

Concepteur, Importateur, Transformateur

## BROCHURE OPTIONS

# MF450

# MG400

# MGE400

# THE TRANSFORMABLE CRANE

**Designed to Adapt. Built to Perform.**





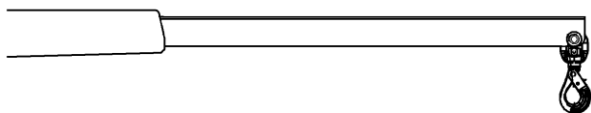
**Stockman**  
*The handling company*

Concepteur, Importateur, Transformateur

## RALLONGES

### MPZGF

RALLONGE POUR MILOAD MF450



Porte-à-faux 1300 mm

### MPZGF

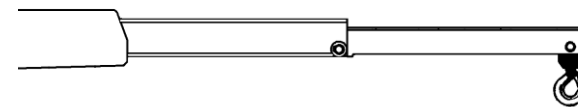
RALLONGE POUR MILOAD MG400



Porte-à-faux 1120 mm

### MPZGSE

RALLONGE POUR MILOAD MGE400



Porte-à-faux 1120 mm

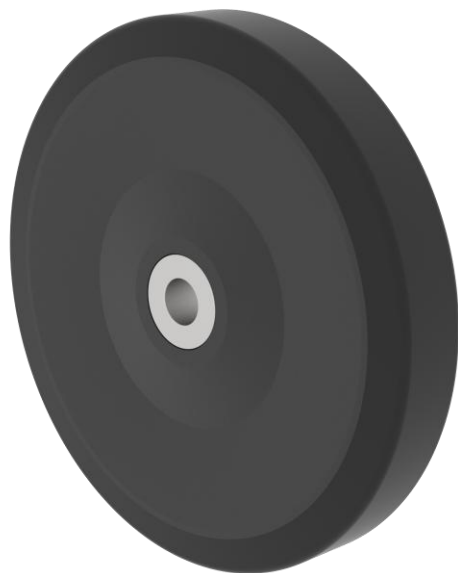


**Stockman**  
The handling company

Concepteur, Importateur, Transformateur

## ROUES AVANT Ø 300 mm UTILISATION SUR DES SOLS IRRÉGULIERS

### MWG (CONFIGURATION STANDARD)



#### Roue en caoutchouc plein pour usage intensif

Diamètre de la roue : 300 mm

Capacité de charge à 4 km/h : 500 kg

Roulement à billes ; diamètre d'alésage du moyeu 25 mm ; longueur du moyeu 50 mm

Anneau en caoutchouc élastique vulcanisé ; noyau en acier, dureté 70 Shore

Résistant aux coupures, à l'abrasion et à l'usure, avec une faible déformation permanente.

Convient pour une utilisation sur des sols industriels irréguliers ou des zones extérieures.

Résistance au roulement réduite, capacité accrue sur les surfaces irrégulières : un grand diamètre facilite le franchissement des petits obstacles (joints de chaussée, seuils) et améliore la durabilité

Résistance thermique de -20 °C à +60 °C

### MWP (OPTIONNEL)



#### Roue pneumatique à usage intensif

Diamètre de la roue : 300 mm

Capacité de charge à 4 km/h : 450 kg

Pression de gonflage : 7,5 / 110 bar/psi

Roulement à billes ; diamètre du trou du moyeu 25 mm ; longueur du moyeu 75 mm

Anneau pneumatique, profil bloc, dureté 60 Shore

Confort de conduite maximal, excellente protection des sols, fonctionnement particulièrement silencieux, couleur noire

Centre de roue en tôle d'acier épaisse avec moyeu en tube d'acier électrosoudé et finition galvanisée passivée bleue

Résistance thermique de -20 °C à +50 °C



## MWS (OPTIONNEL)



### Roue en polyuréthane superélastique à profil arrondi

Diamètre de la roue : 160 mm Roulement à billes ; Diamètre du trou du moyeu 25 mm

Capacité de charge à 4 km/h : 550 kg, dureté 70 Shore ; Utilisable de -20 °C à +90 °C

Confort de roulement grâce à un profil arrondi ergonomique qui réduit considérablement la résistance au démarrage et l'effort lors des changements de direction ;

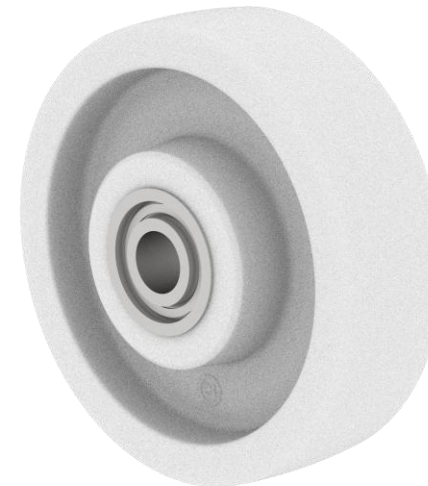
Adhérence et silence grâce au revêtement en polyuréthane souple. Absorbe les chocs et les vibrations, réduit le bruit et protège les sols délicats. Bonne résistance aux huiles, graisses et hydrocarbures.

Moyeu avec roulements à ajustement serré pour un roulement fluide et constant, même à des vitesses moyennes à élevées.

Noyau en aluminium moulé sous pression avec une structure rigide et légère, indéformable sous des charges élevées et avec une excellente dissipation thermique.

Haute durabilité : résistant aux coupures, à l'abrasion et à l'usure, avec une faible déformation permanente.

## MWN (OPTIONNEL)



### Roue en nylon avec noyau en polyamide

Diamètre de la roue : 150 mm

Capacité de charge à 4 km/h : 600 kg, dureté Shore 80 ; utilisable de -20 °C à +80 °C

Roulement à billes ; diamètre du trou du moyeu 25 mm

Le matériau présente un faible coefficient d'usure, il conserve donc son diamètre et sa forme même après des cycles intensifs.

Haute résistance à l'abrasion

Glisse facilement sur les sols lisses, réduisant le couple nécessaire au démarrage et à la poussée manuelle.

N'absorbe pas les huiles, les graisses ou l'humidité

Moulage par injection de précision : douceur constante et vibrations minimales.



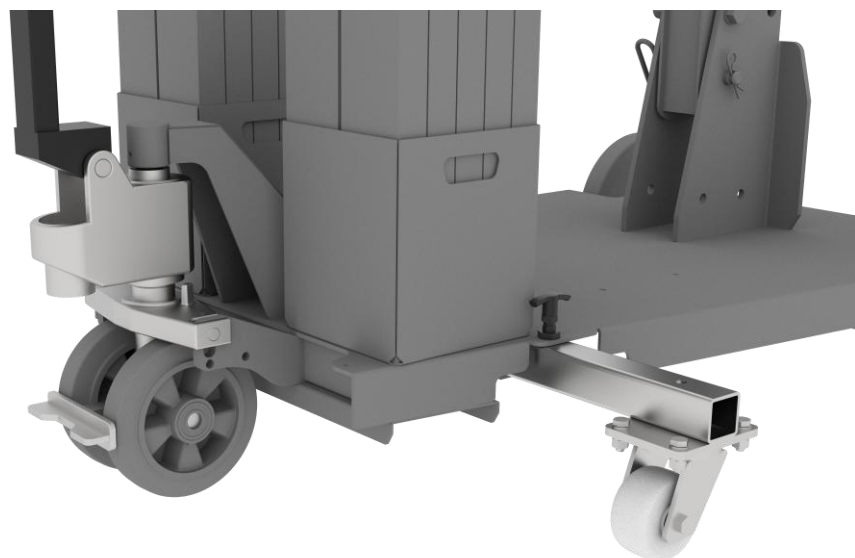
**Stockman**  
The handling company

Concepteur, Importateur, Transformateur

## STABILISATEURS ET NIVELEURS

### MWSTM

(KIT STABILISATEURS AVEC  
TIMON EQUIPÉ AVEC POMPE À MAIN  
POUR MILOAD MF450)



Les **roues stabilisatrices télescopiques** sont des dispositifs conçus pour **accroître la sécurité** lors des opérations de levage et de manutention, en particulier lorsque la grue fonctionne sur des **surfaces inégales**.

Ces éléments **assurent une plus grande stabilité structurelle** de la machine, même dans des situations d'exploitation critiques, telles que celles typiques des **chantiers de construction**, où les conditions du sol peuvent varier constamment.

Grâce à leur **structure télescopique réglable**, elles contribuent à **limiter les oscillations anormales de la charge** en présence d'**influences externes imprévisibles** telles que le vent, les vibrations du sol ou les mouvements brusques de la charge suspendue.

### MWSTE

(KIT STABILISATEURS ÉLECTROHYDRAULIQUES  
AVEC TIMON EQUIPÉ AVEC POMPE À MAIN  
POUR MILOAD MGE400)



Pour le modèle **MILOAD MGE400** équipé d'une **flèche électrique**, des **roues stabilisatrices télescopiques à ouverture et fermeture électriques, actionnées par deux vérins hydrauliques**, sont disponibles en **option**. Elles permettent à l'opérateur de déployer ou de rétracter les roues rapidement, en toute sécurité et sans effort.

Le **levier de commande de vitesse réglable**, situé sur le panneau de commande principal, permet de moduler avec précision la vitesse d'extension ou de rétraction. Cette configuration améliore les performances de la grue, garantit un **nivellement automatique et progressif** et augmente considérablement le **facteur de sécurité** lors de la manutention de charges.



## MPDM

### POMPE À MAIN À DOUBLE ACTION INSTALLÉE SUR LE CÔTÉ POUR MOD. MF450 ET MG400



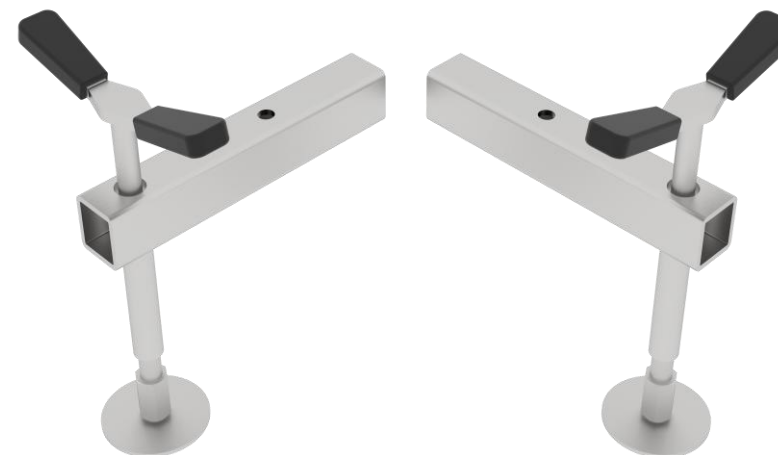
La **pompe manuelle à double effet avec levier qui contrôle la descente à vitesse réglable** est une solution efficace pour les applications de levage industriel qui nécessitent des commandes latérales et de la précision.

D'un point de vue technique, la **pompe à double effet** permet de distribuer le fluide à la fois pendant la course d'avance et la course de retour du levier, doublant ainsi le débit par rapport à une pompe à simple effet traditionnelle. Il en résulte une augmentation significative de la vitesse de fonctionnement, ce qui réduit les temps de manœuvre sans compromettre la sécurité.

Le levier de descente à vitesse réglable permet un contrôle continu et proportionnel de la vitesse d'abaissement de la charge, idéal pour les positionnements délicats ou les mouvements qui nécessitent de la progressivité, tels que le stockage d'articles fragiles ou les travaux dans des espaces confinés.

## MLEVM

### KIT DE NIVELLEMENT À CONNEXION RAPIDE



Les **niveleurs** permettent d'ajuster la base d'appui de la grue en présence de pentes ou de surfaces inégales. Ils sont équipés de **pieds télescopiques réglables** qui permettent d'ajuster indépendamment la hauteur de chaque appui, compensant ainsi les différences de hauteur entre plusieurs points d'appui.

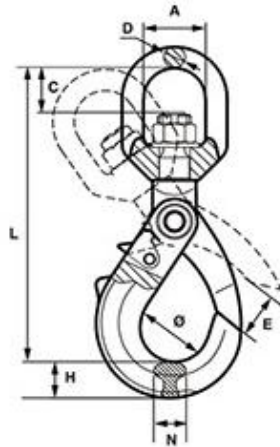
Les niveleurs sont dimensionnés pour supporter le poids de la structure plus la charge, y compris les marges pour les surcharges, les mouvements et les forces latérales. Les niveleurs sont disponibles en option « installation rapide », c'est-à-dire avec un système de réglage et de verrouillage rapide qui permet de les positionner ou de les retirer en quelques secondes sans utiliser d'outils. Lorsqu'ils ne sont pas utilisés, les niveleurs sont rangés dans un support intégré pratique à la base de la grue, conçu pour les garder à portée de main et dans une position stable pendant le transport ou la manipulation.



## OTHER OPTIONS

### MSLH

#### CROCHET PIVOTANT AUTOBLOQUANT



A	C	D	E	L	H	N	Ø
32	24	11	26	150	20	13	34

**Crochet pivotant autobloquant  
conforme aux normes UNI EN 1677**

Estampé à chaud en acier allié et normalisé.

Répond et dépasse les exigences de la norme UNI EN 1677-3 en matière d'essais de flexion, de choc et de déformation sur le dispositif de verrouillage.

Reste ouvert pour faciliter l'insertion de l'élingue de levage.

Il se ferme automatiquement lorsque la charge est appliquée et ne peut être ouvert qu'en actionnant le levier de sécurité situé à l'arrière du crochet.

Le levier de sécurité robuste situé à l'arrière du crochet peut être facilement actionné, même avec des gants.

Butée de fin de course pour éviter l'écrasement du pouce lors de l'ouverture.

### MVPU

#### COMPARTIMENT À OUTILS POUR MILOAD MG400



### MT200

#### CHARIOT PLIABLE POUR TRANSPORTER LES CONTREPOIDS AMOVIBLES

